



Produit résistant aux impacts des ouragans

Produit pour l'atténuation de l'effet de souffle

## **Caractéristiques**

- Aspect unifié avec un panneau de face en polyester renforcé de fibre de verre (FRP) ou en aluminium, retenu sur les quatre côtés dans des rainures extrudées intégrées
- Porte de 1-3/4 po (44,5 mm) d'épaisseur
- Construction de coins à doubles soudures
- Le modèle 500 à montants larges est offert avec montants verticaux de 5 po (127 mm), traverse supérieure de 5 po (127 mm) et traverse inférieure de 5 po (127 mm)
- Âme en mousse d'uréthane d'une densité de 5 lb/pi<sup>3</sup>
- Portes à action simple
- Panneaux de fenêtre de porte de 1/4 po (6,4 mm) ou 1 po (25,4 mm), ou résistant aux impacts de 1 po (25,4 mm)
- Pivots décentrés, charnières ou charnière continue
- Serrures à sécurité maximale ou dispositifs de sortie de secours
- Ferme-porte montés en surface ou dissimulés
- Poignées et barres de poussée Architects Classic
- Astragale réglable utilisant un coupe-froid en laine peluchée avec ailette de polymère à la rencontre des montants contigus
- Coupe-froid en polymère de forme bulbeuse dans les cadres de porte
- Choix de deux textures pour panneaux en aluminium : unie et gaufrée
- Choix de quatre finis standards pour panneaux à texture grenue en polyester renforcé de fibre de verre (FRP)
- Option de finis anodisés Permanodic®
- Choix de finis peints standards ou hors série

## **Caractéristiques en option**

- Dispositifs de sortie de secours Paneline® ou Paneline® MEL
- Soumis à des essais de résistance aux impacts des ouragans et des grands et petits missiles
- Soumis à des essais d'atténuation de l'effet de souffle

## **Applications**

- Les portes d'entrée Flushline® sont conçues pour satisfaire aux exigences à la fois des endroits à circulation très dense, comme les écoles et les universités, et des environnements très corrosifs, comme les régions côtières, les usines de fabrication et les usines de traitement des eaux usées.

Pour l'application de produits spécifiques,  
consulter votre représentant Kawneer.



<b>TABLEAU DES FINIS .....</b>	<b>4</b>
<b>VUE SCHÉMATIQUE .....</b>	<b>5</b>
<b>DIMENSIONS DES SECTIONS .....</b>	<b>6</b>
<b>DÉTAILS DE CONSTRUCTION .....</b>	<b>7 et 8</b>
<b>PANNEAUX DE FACE EN OPTION .....</b>	<b>9</b>
<b>FENÊTRES DE PORTE EN OPTION .....</b>	<b>10</b>
<b>ADAPTATEUR DE CADRE .....</b>	<b>11</b>
<b>ENSEMBLES D'ENTRÉES STANDARDS .....</b>	<b>12 à 15</b>
<b>ACCESSOIRES D'ENTRÉES .....</b>	<b>16 à 18</b>
<b>CRITÈRES D'APPLICATION .....</b>	<b>18</b>
<b>QUINCAILLERIE DE BARRES DE POUSSÉE/POIGNÉES .....</b>	<b>19</b>
<b>DISPOSITIFS DE SORTIE DE SECOURS PANELINE® ET PANELINE® MEL .....</b>	<b>20 et 21</b>
<b>TABLEAUX DE RENDEMENT THERMIQUE .....</b>	<b>22 à 30</b>

La conversion des unités de mesure en unités métriques (SI) est présentée tout au long de ces détails comme référence. Les nombres indiqués entre parenthèses ( ) sont des millimètres à moins d'indication contraire.

Vous trouverez à l'intérieur de ces détails les unités métriques (SI) suivantes :

- m – mètre
- cm – centimètre
- mm – millimètre
- s – seconde
- Pa – pascal
- MPa – mégapascal

TYPE DE PANNEAU DE FACE ET FINI	FINI DU PRÉCADRE DE LA PORTE		
	ANODISÉ NATUREL N° 17	ANODISÉ BRONZE N° 40	FINI PEINT HARMONISÉ
ALUMINIUM	CHOISIR FINI ANODISÉ OU PEINT TEL QUE REQUIS.		
FRP - TEXTURE GRENUE			
Beige			•
Bronze foncé		•	
Gris pâle	•		
Blanc			•

**REMARQUE :**

Le tableau des finis présente les combinaisons de couleurs recommandées des panneaux de face et des précadres de porte. D'autres combinaisons sont offertes.

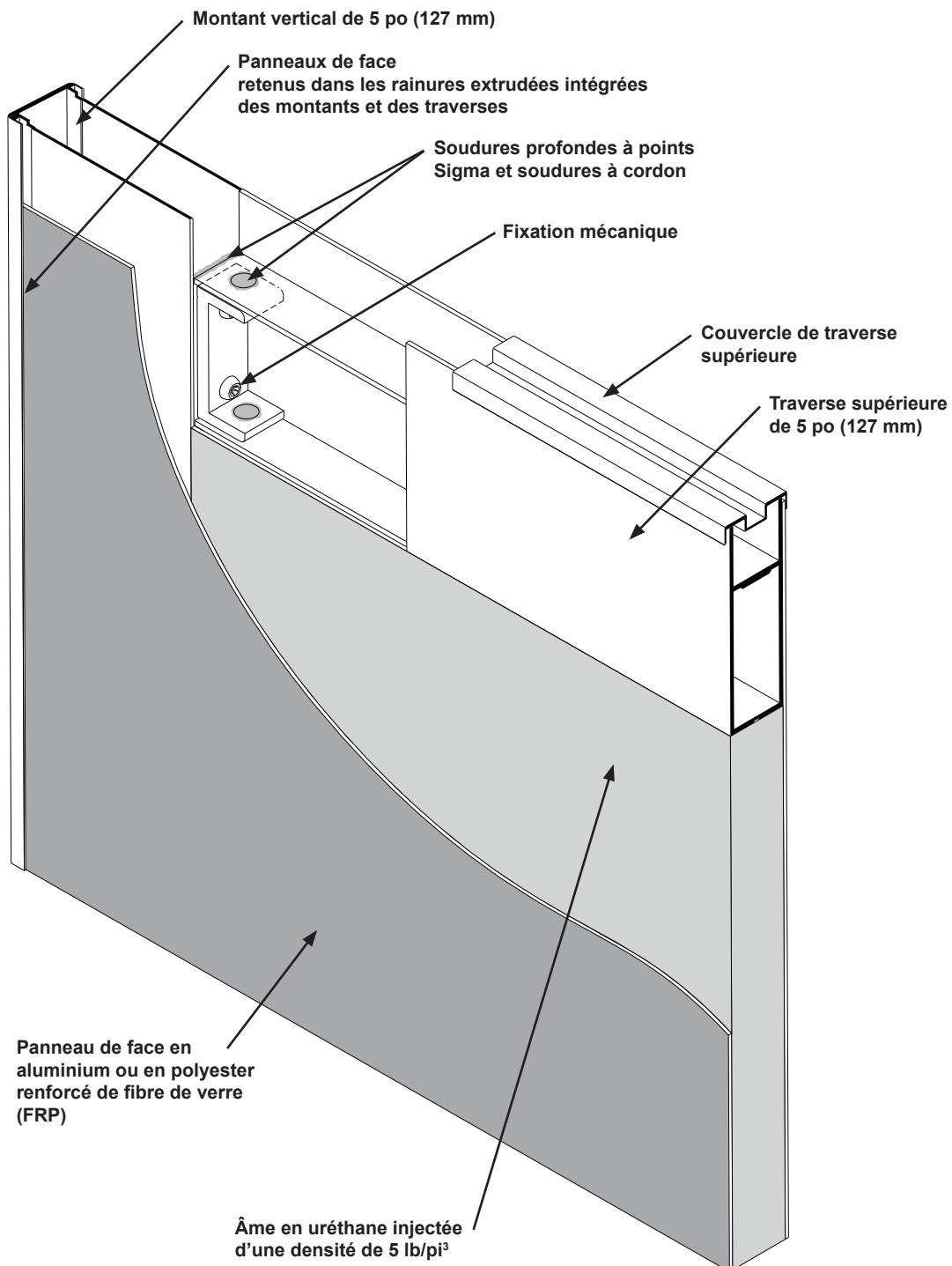
Les lois et les codes du bâtiment régissant la conception et l'utilisation de produits Kawneer, tels que les produits d'entrée, de fenêtres et de murs rideaux vitrés varient grandement. Kawneer ne contrôle pas la sélection des configurations de produits, du choix de quincaillerie ou du verre, et décline toute responsabilité en la matière.

Kawneer se réserve le droit de modifier les configurations sans préavis lorsque jugé nécessaire pour améliorer le produit.

© 2015, Kawneer Company, Inc.

**CONSTRUCTION DE LA PORTE**

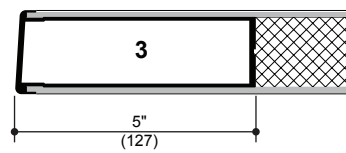
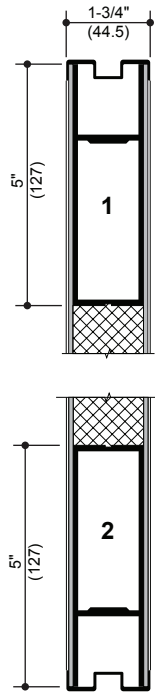
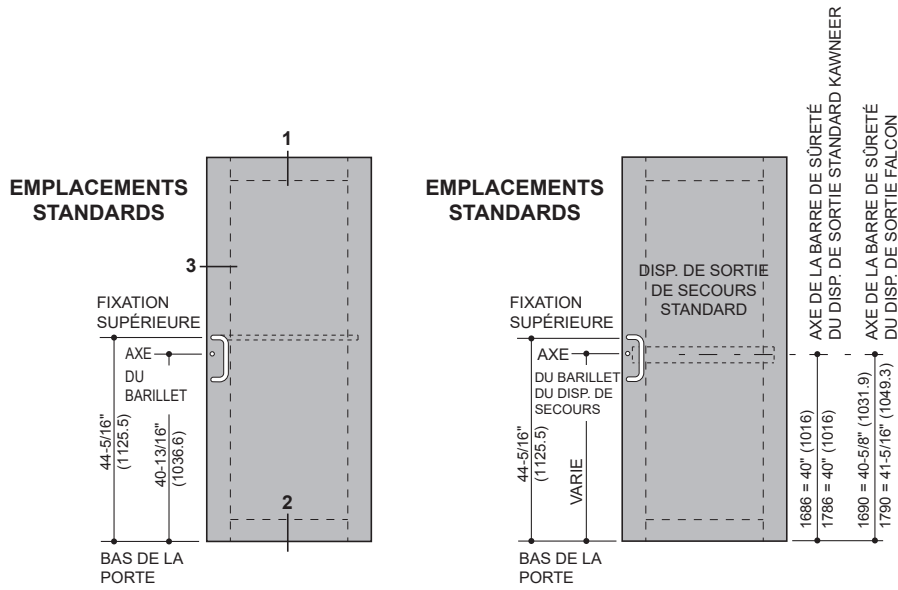
Le bâti de la porte de série Flushline® de Kawneer met à profit la construction de coins à doubles soudures. Les panneaux de face s'emboîtent avec les montants et les traverses en aluminium pour créer une cavité dans laquelle est injectée une mousse d'uréthane. Les caractéristiques exceptionnelles de la mousse d'uréthane assurent une liaison chimique solide avec toutes les surfaces internes en aluminium et procurent une âme solide et stable. Les portes sont renforcées par l'intérieur avec des traverses et montants larges de 5 po (127 mm) pour recevoir la quincaillerie appliquée en surface ou mortaisée. Rehaussé d'une texture grenue, le panneau de face en polyester renforcé de fibre de verre (FRP) procure une grande résistance aux chocs et possède des qualités esthétiques et architecturales.



Les lois et les codes du bâtiment régissant la conception et l'utilisation de produits Kawneer, tels que les produits d'entrée, de fenêtres et de murs rideaux vitrés varient grandement. Kawneer ne contrôle pas la sélection des configurations de produits, du choix de quincaillerie ou du verre, et décline toute responsabilité en la matière.

Kawneer se réserve le droit de modifier les configurations sans préavis lorsque jugé nécessaire pour améliorer le produit.  
© 2015, Kawneer Company, Inc.

Pour de l'information supplémentaire et les détails de CAO, consultez le site [www.kawneer.com](http://www.kawneer.com).

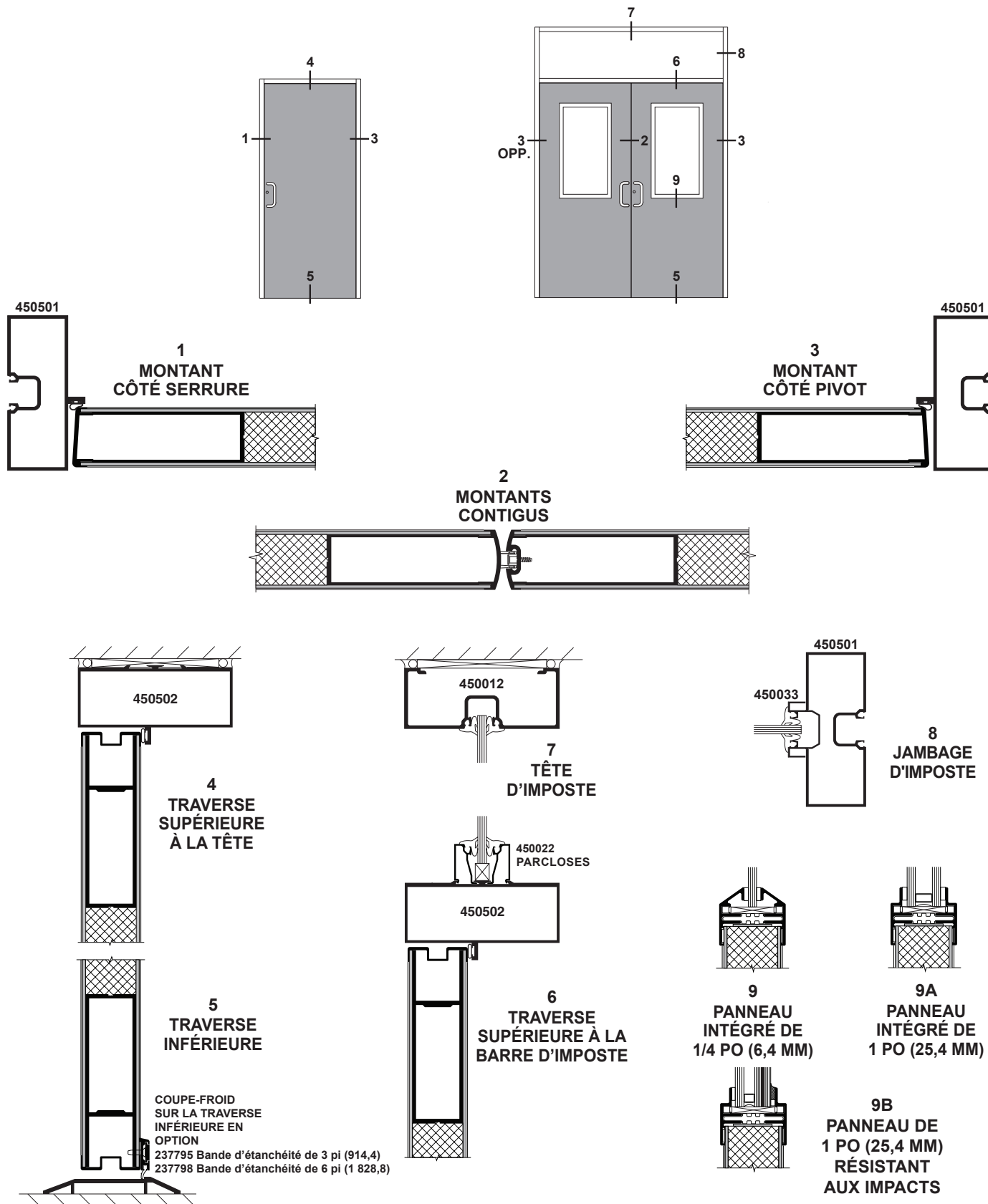


Les lois et les codes du bâtiment régissant la conception et l'utilisation de produits Kawneer, tels que les produits d'entrée, de fenêtres et de murs rideaux vitrés varient grandement. Kawneer ne contrôle pas la sélection des configurations de produits, du choix de quincaillerie ou du verre, et décline toute responsabilité en la matière.

Kawneer se réserve le droit de modifier les configurations sans préavis lorsque jugé nécessaire pour améliorer le produit.  
© 2015, Kawneer Company, Inc.

Pour de l'information supplémentaire et les détails de CAO, consultez le site [www.kawneer.com](http://www.kawneer.com).

**REMARQUE :** Les illustrations sont basées sur le cadre central Trifab® VersaGlaze® 450. Les portes Flushline® peuvent être utilisées avec d'autres systèmes de cadres Kawneer. Pour les détails, se reporter aux sections des cadres spécifiques.

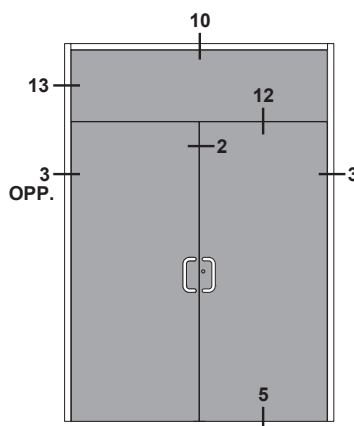
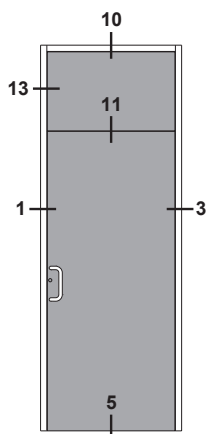


Les lois et les codes du bâtiment régissant la conception et l'utilisation de produits Kawneer, tels que les produits d'entrée, de fenêtres et de murs rideaux vitrés varient grandement. Kawneer ne contrôle pas la sélection des configurations de produits, du choix de quincaillerie ou du verre, et décline toute responsabilité en la matière.

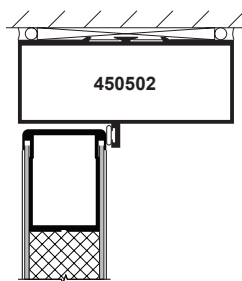
Kawneer se réserve le droit de modifier les configurations sans préavis lorsque jugé nécessaire pour améliorer le produit.  
© 2015, Kawneer Company, Inc.

Pour de l'information supplémentaire et les détails de CAO, consultez le site [www.kawneer.com](http://www.kawneer.com).

**REMARQUE :** Les illustrations sont basées sur le cadre central Trifab® VersaGlaze® 450. Les portes Flushline® peuvent être utilisées avec d'autres systèmes de cadres Kawneer. Pour les détails, se reporter aux sections des cadres spécifiques.



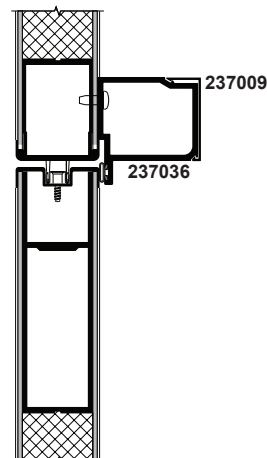
**REMARQUE : Dimensions maximales du panneau d'imposte :**  
 Porte simple : 4 pi x 3 pi  
 (1 219,2 x 914,4 mm)  
 Paire de portes : 8 pi x 3 pi  
 (2 438,4 x 914,4 mm)



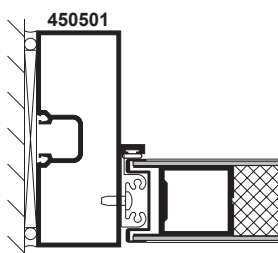
10  
PANNEAU  
D'IMPOSTE  
À LA TÊTE



11  
TRAVERSE  
SUPÉRIEURE AU  
PANNEAU D'IMPOSTE



12  
TRAVERSE  
SUPÉRIEURE AU  
PANNEAU D'IMPOSTE  
(POUR UTILISATION  
AVEC FERME-PORTE  
MONTÉ EN SURFACE)



13  
JAMBAGE AU  
PANNEAU D'IMPOSTE

Les lois et les codes du bâtiment régissant la conception et l'utilisation de produits Kawneer, tels que les produits d'entrée, de fenêtres et de murs rideaux vitrés varient grandement. Kawneer ne contrôle pas la sélection des configurations de produits, du choix de quincaillerie ou du verre, et décline toute responsabilité en la matière.

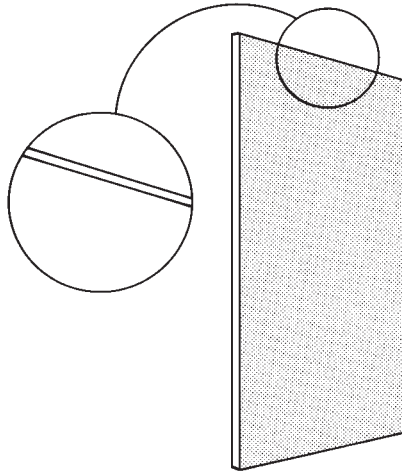
Kawneer se réserve le droit de modifier les configurations sans préavis lorsque jugé nécessaire pour améliorer le produit.

© 2015, Kawneer Company, Inc.

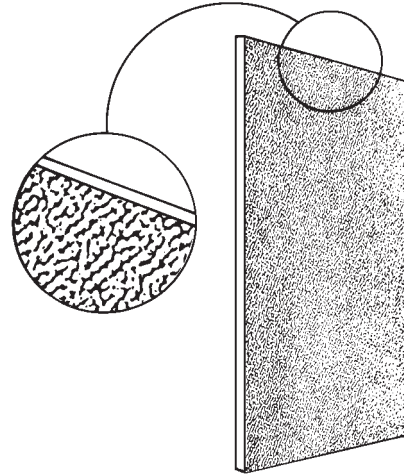


**PANNEAUX DE FACE POUR PORTES EN ALUMINIUM**

POUR LES SURFACES EXTÉRIEURE ET INTÉRIEURE



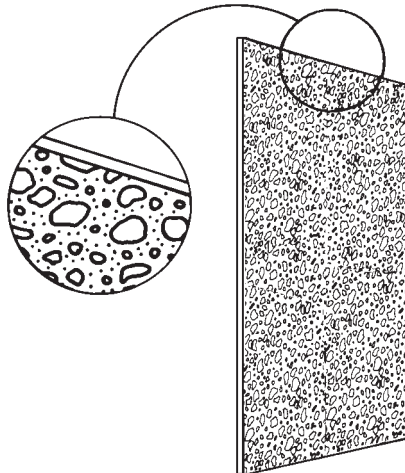
**Panneau lisse en aluminium  
(sans aucun motif)**  
0,090 po (2,3 mm) d'épaisseur



**Panneau d'aluminium gaufré**  
0,090 po (2,3 mm) d'épaisseur

**PANNEAUX DE FACE POUR PORTES EN POLYESTER RENFORCÉ DE FIBRE DE VERRE (FRP)**

POUR LES SURFACES EXTÉRIEURE ET INTÉRIEURE



**FRP (polyester renforcé de fibre de verre)**  
0,090 po (2,3 mm) d'épaisseur

**Texture grenue****Finis offerts :**

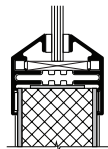
beige, bronze foncé, gris pâle et blanc

## CONFIGURATIONS STANDARDS ILLUSTRÉES

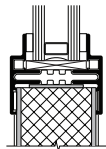
Pour les configurations de fenêtres de porte autres que celles illustrées, consulter votre représentant Kawneer.

## FENÊTRES DE PORTE À CADRE EN ALUMINIUM

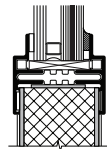
VERRE DE 1/4 PO (6 MM), VERRE ISOLANT DE 1 PO (25 MM) OU VERRE DE 1 PO (25,4 MM) RÉSISTANT AUX IMPACTS



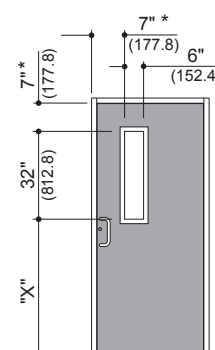
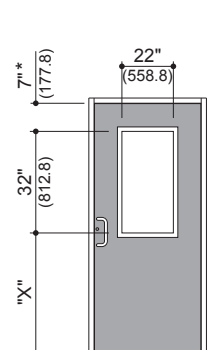
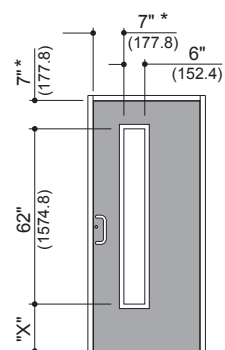
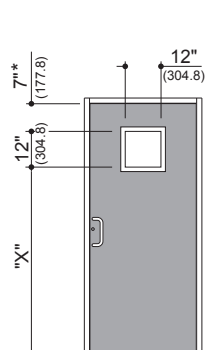
PANNEAU  
DE 1/4 PO (6 MM)



PANNEAU  
DE 1 PO (25 MM)



PANNEAU DE  
1 PO (25,4 MM)  
RÉSISTANT AUX  
IMPACTS



Dimen- sions de la fenêtre de porte	Largeur	12 po (304,8 mm)	6 po (152,4 mm)	22 po (558,8 mm)	6 po (152,4 mm)
	Hauteur	12 po (304,8 mm)	62 po (1 574,8 mm)	32 po (812,8 mm)	32 po (812,8 mm)
Emplacement dans la porte		Centré	Côté serrure	Centré	Côté serrure
Dimensions minimales de localisation		7 po (177,8 mm) – haut et côtés de la porte			
		12" (304 12 po (304,8 mm) - bas de la porte			
* Les dimensions de localisation indiquées sont les dimensions minimales permises en raison des contraintes de fabrication. Veuillez spécifier la dimension « X » [du bas de la porte au bas de la fenêtre de porte. Dimension minimale de 12 po (304,8 mm)].					

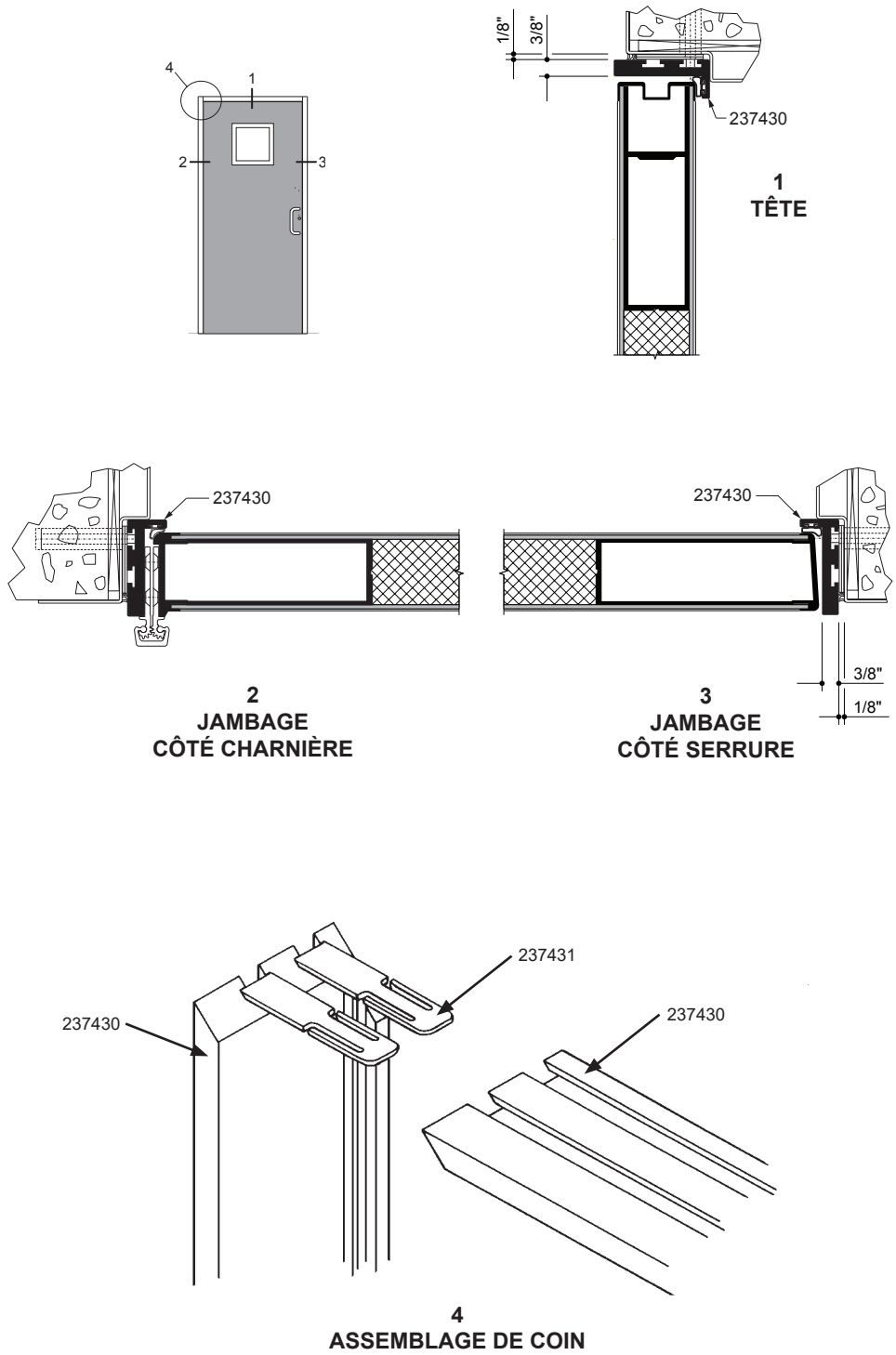
Les lois et les codes du bâtiment régissant la conception et l'utilisation de produits Kawneer, tels que les produits d'entrée, de fenêtres et de murs rideaux vitrés varient grandement. Kawneer ne contrôle pas la sélection des configurations de produits, du choix de quincaillerie ou du verre, et décline toute responsabilité en la matière.

Kawneer se réserve le droit de modifier les configurations sans préavis lorsque jugé nécessaire pour améliorer le produit.  
© 2015, Kawneer Company, Inc.

L'adaptateur de cadre Flushline® constitue une solution économique pour les ouvrages de rénovation ou de réfection lorsque de nouvelles portes d'entrée doivent être installées dans des cadres existants. L'adaptateur de cadre Flushline® est doté du coupe-froid en polymère, de forme bulbeuse, afin d'assurer une résistance aux intempéries sur trois côtés de la porte. Lorsque l'adaptateur de cadre est utilisé conjointement avec une charnière continue, il n'est pas nécessaire d'enlever le cadre existant ni d'aligner la quincaillerie montée sur la nouvelle porte avec le cadre existant.

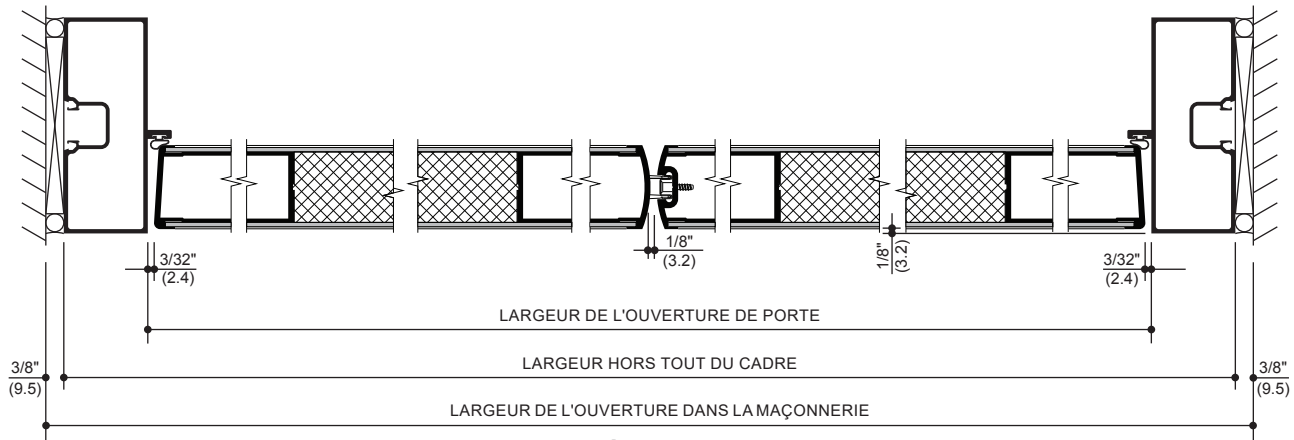
Les lois et les codes du bâtiment régissant la conception et l'utilisation de produits Kawneer, tels que les produits d'entrée, de fenêtres et de murs rideaux vitrés varient grandement. Kawneer ne contrôle pas la sélection des configurations de produits, du choix de quincaillerie ou du verre, et décline toute responsabilité en la matière.

Kawneer se réserve le droit de modifier les configurations sans préavis lorsque jugé nécessaire pour améliorer le produit.  
© 2015, Kawneer Company, Inc.

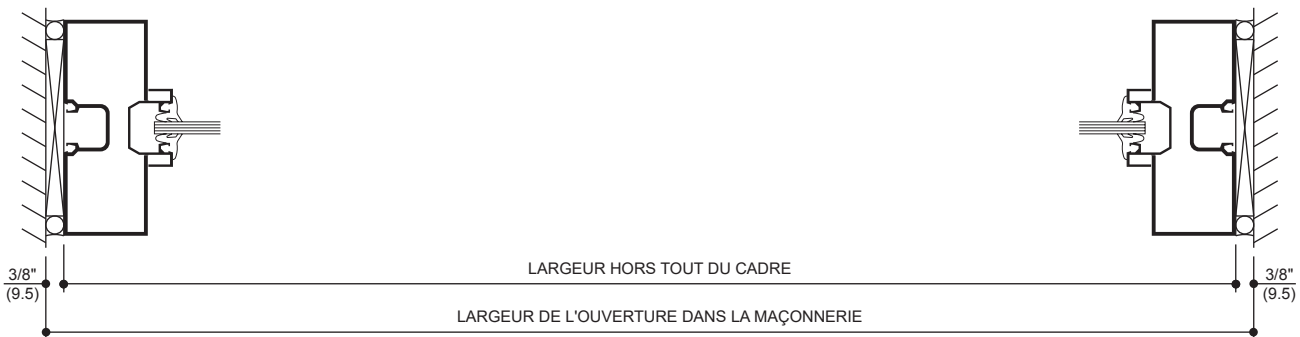


Pour de l'information supplémentaire et les détails de CAO, consultez le site [www.kawneer.com](http://www.kawneer.com).

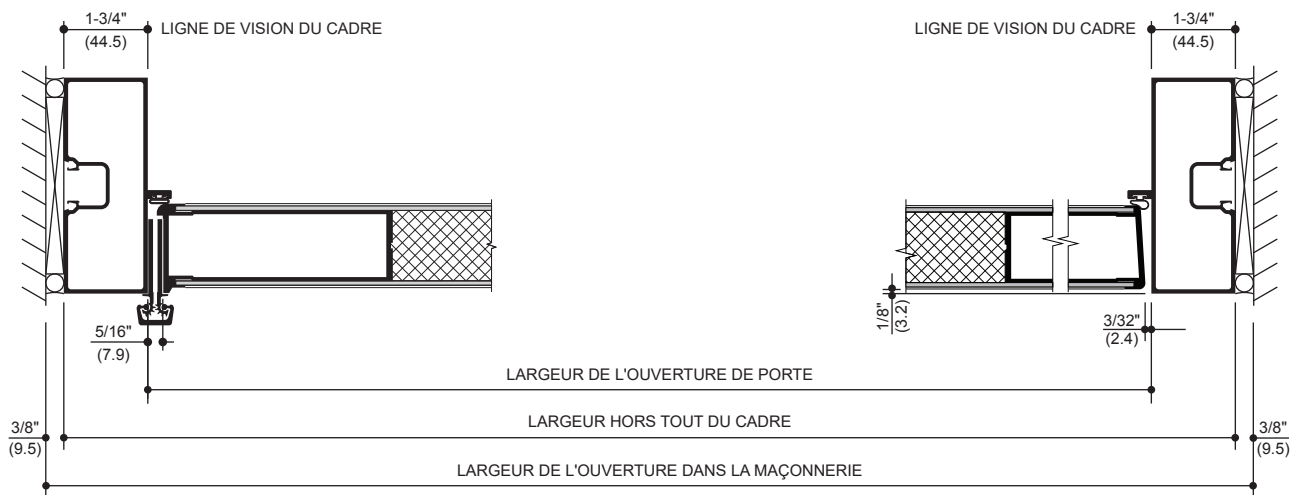
### LES DIMENSIONS SONT NOMINALES.



### PORTES À ACTION SIMPLE



### JAMBAGES D'IMPOSTE



### CHARNIÈRE CONTINUE AU JAMBAGE

Les lois et les codes du bâtiment régissant la conception et l'utilisation de produits Kawneer, tels que les produits d'entrée, de fenêtres et de murs rideaux vitrés varient grandement. Kawneer ne contrôle pas la sélection des configurations de produits, du choix de quincaillerie ou du verre, et décline toute responsabilité en la matière.

Kawneer se réserve le droit de modifier les configurations sans préavis lorsque jugé nécessaire pour améliorer le produit.

© 2015, Kawneer Company, Inc.

**DIMENSIONS STANDARDS (TRIFAB® 400 ET TRIFAB® VG 450 - VITRAGE CENTRÉ)****AVEC OU SANS IMPOSTE**

Largeur de l'ouverture de porte		Largeur hors tout du cadre		Largeur de l'ouverture dans la maçonnerie	
3 pi 0 po	(914)	3 pi 3-1/2 po	(1 003)	3 pi 4-1/4 po	(1 022)
3 pi 6 po	(1 067)	3 pi 9-1/2 po	(1 156)	3 pi 10-1/4 po	(1 175)
6 pi 0 po	(1 829)	6 pi 3-3/4 po	(1 924)	6 pi 4-1/4 po	(1 937)

**AVEC OU SANS IMPOSTE**

Largeur hors tout du cadre = Largeur de l'ouverture de porte + 2 Ligne de vision du cadre

Largeur de l'ouverture dans la maçonnerie = Largeur hors tout du cadre + 3/4 po (19,1)

**REMARQUE :** Les dimensions ci-dessus de la porte de série standard à hauteur de cadre avec imposte de 10 pi 3,5 po (3 137) sont telles que précisées dans la section A1 du catalogue des prix.

**DIMENSIONS STANDARDS (TRIFAB® VG 451 - VITRAGE CENTRÉ)****AVEC OU SANS IMPOSTE**

Largeur de l'ouverture de porte		Largeur hors tout du cadre		Largeur de l'ouverture dans la maçonnerie	
3 pi 0 po	(914)	3 pi 4 po	(1 016)	3 pi 4-3/4 po	(1 035)
3 pi 6 po	(1 067)	3 pi 10 po	(1 168)	3 pi 10-3/4 po	(1 187)
6 pi 0 po	(1 829)	6 pi 4 po	(1 930)	6 pi 4-3/4 po	(1 949)

**AVEC OU SANS IMPOSTE**

Largeur hors tout du cadre = Largeur de l'ouverture de porte + 2 Ligne de vision du cadre

Largeur de l'ouverture dans la maçonnerie = Largeur hors tout du cadre + 3/4 po (19,1)

**REMARQUE :** Les dimensions ci-dessus de la porte de série standard à hauteur de cadre avec imposte de 10 pi 3,5 po (3 137) sont telles que précisées dans la section A1 du catalogue des prix.

**DIMENSIONS STANDARDS (ADAPTATEUR DE PRÉCADRE DE PORTE FLUSHLINE – à utiliser avec charnière continue à engrenage seulement)****AVEC OU SANS IMPOSTE**

Largeur de l'ouverture de porte		Largeur hors tout du cadre		Largeur de l'ouverture dans la maçonnerie	
3 pi 0 po	(914)	3 pi 3/4 po	(933)	S. O.	
3 pi 6 po	(1 067)	3 pi 6-3/4 po	(1 086)	S. O.	
6 pi 0 po	(1 829)	6 pi 3/4 po	(1 848)	S. O.	

**AVEC OU SANS IMPOSTE**

S. O.

S. O.

S. O.

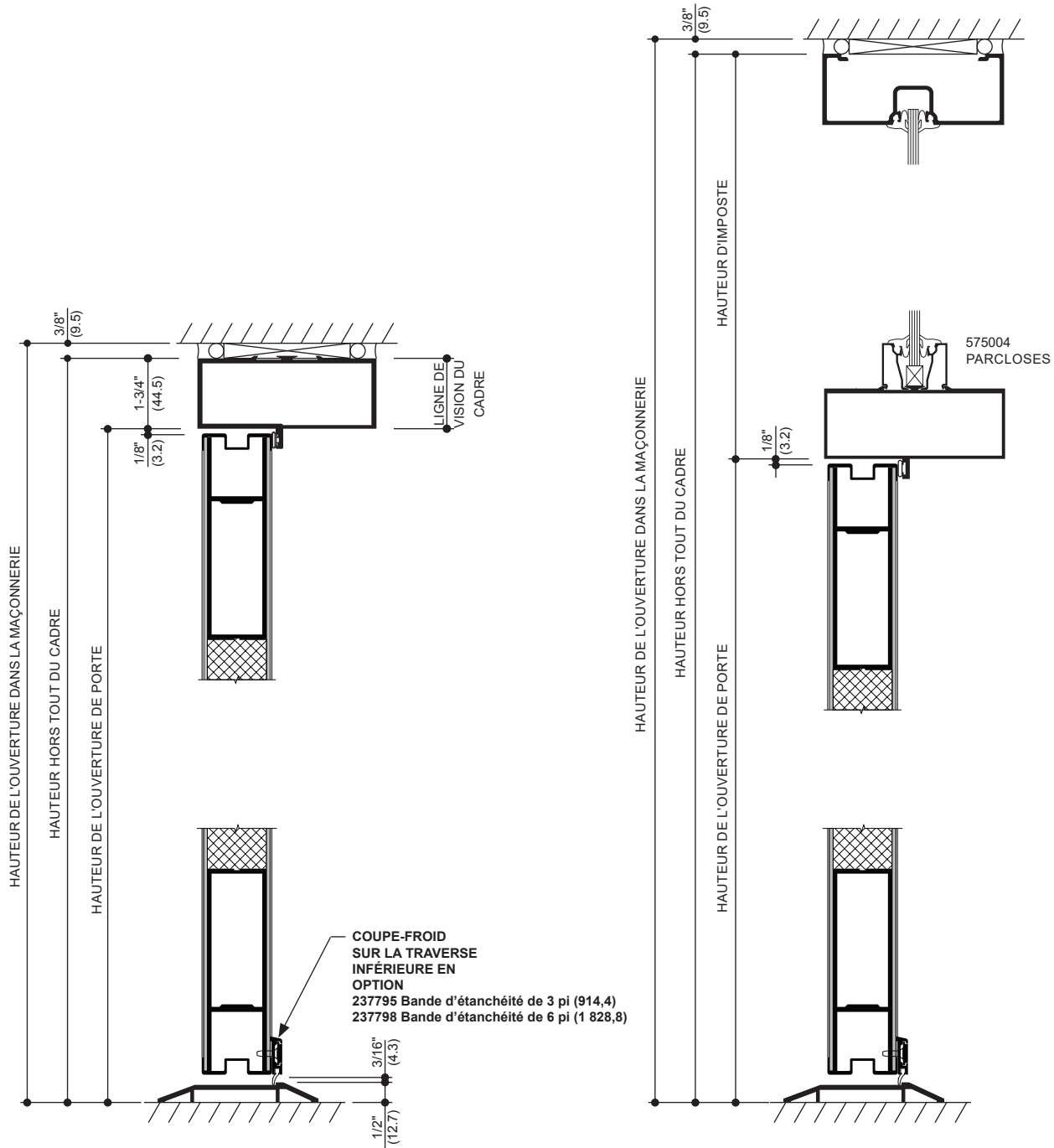
**Remarque :** Les dimensions ci-dessus ne s'appliquent pas avec la porte de série standard à hauteur de cadre avec imposte de 10 pi 3,5 po (3 137), présentée dans la section A1 du catalogue des prix.

**Remarque :** Pour les cadres résistant aux impacts des ouragans, voir les approbations de produits et les rapports d'essais pour connaître les cadres offerts en option.

Les lois et les codes du bâtiment régissant la conception et l'utilisation de produits Kawneer, tels que les produits d'entrée, de fenêtres et de murs rideaux vitrés varient grandement. Kawneer ne contrôle pas la sélection des configurations de produits, du choix de quincaillerie ou du verre, et décline toute responsabilité en la matière.

Kawneer se réserve le droit de modifier les configurations sans préavis lorsque jugé nécessaire pour améliorer le produit.  
© 2015, Kawneer Company, Inc.

Pour de l'information supplémentaire et les détails de CAO, consultez le site [www.kawneer.com](http://www.kawneer.com).



Les lois et les codes du bâtiment régissant la conception et l'utilisation de produits Kawneer, tels que les produits d'entrée, de fenêtres et de murs rideaux vitrés varient grandement. Kawneer ne contrôle pas la sélection des configurations de produits, du choix de quincaillerie ou du verre, et décline toute responsabilité en la matière.

Kawneer se réserve le droit de modifier les configurations sans préavis lorsque jugé nécessaire pour améliorer le produit.

© 2015, Kawneer Company, Inc.

**DIMENSIONS STANDARDS (TRIFAB® 400 ET TRIFAB® VG 450 - VITRAGE CENTRÉ)****SANS IMPOSTE**

Hauteur de l'ouverture de porte		Hauteur hors tout du cadre		Hauteur de l'ouverture dans la maçonnerie	
7 pi 0 po	(2 134)	7 pi 1-3/4 po	(2 178)	7 pi 2-1/8 po	(2 188)
7 pi 0 po	(2 134)	7 pi 1-3/4 po	(2 178)	7 pi 2-1/8 po	(2 188)
7 pi 0 po	(2 134)	7 pi 1-3/4 po	(2 178)	7 pi 2-1/8 po	(2 188)

**SANS IMPOSTE**

Hauteur hors tout du cadre = Hauteur de l'ouverture de porte + Ligne de vision du cadre

Hauteur de l'ouverture dans la maçonnerie = Hauteur hors tout du cadre + 3/8 po (9,5)

**AVEC IMPOSTE**

Hauteur hors tout du cadre = Hauteur de l'ouverture de porte + Hauteur d'imposte

Hauteur de l'ouverture dans la maçonnerie = Hauteur hors tout du cadre + 3/8 po (9,5)

**Remarque :** Les dimensions ci-dessus de la porte de série standard à hauteur de cadre avec imposte de 10 pi 3,5 po (3 137) sont telles que précisées dans la section A1 du catalogue des prix.

**DIMENSIONS STANDARDS (TRIFAB® VG 451 - VITRAGE CENTRÉ)****SANS IMPOSTE**

Hauteur de l'ouverture de porte		Hauteur hors tout du cadre		Hauteur de l'ouverture dans la maçonnerie	
7 pi 0 po	(2 134)	7 pi 2 po	(2 184)	7 pi 2-3/8 po	(2 194)
7 pi 0 po	(2 134)	7 pi 2 po	(2 184)	7 pi 2-3/8 po	(2 194)
7 pi 0 po	(2 134)	7 pi 2 po	(2 184)	7 pi 2-3/8 po	(2 194)

**SANS IMPOSTE**

Hauteur hors tout du cadre = Hauteur de l'ouverture de porte + Ligne de vision du cadre

Hauteur de l'ouverture dans la maçonnerie = Hauteur hors tout du cadre + 3/8 po (9,5)

**AVEC IMPOSTE**

Hauteur hors tout du cadre = Hauteur de l'ouverture de porte + Hauteur d'imposte

Hauteur de l'ouverture dans la maçonnerie = Hauteur hors tout du cadre + 3/8 po (9,5)

**Remarque :** Les dimensions ci-dessus de la porte de série standard à hauteur de cadre avec imposte de 10 pi 3,5 po (3 137) sont telles que précisées dans la section A1 du catalogue des prix.

**DIMENSIONS STANDARDS (ADAPTATEUR DE PRÉCADRE DE PORTE FLUSHLINE – à utiliser avec charnière continue à engrenage seulement)****SANS IMPOSTE**

Hauteur de l'ouverture de porte		Hauteur hors tout du cadre		Hauteur de l'ouverture dans la maçonnerie	
7 pi 0 po	(2 134)	7 pi 3/8 po	(2 143)	S. O.	
7 pi 0 po	(2 134)	7 pi 3/8 po	(2 143)	S. O.	
7 pi 0 po	(2 134)	7 pi 3/8 po	(2 143)	S. O.	

**AVEC IMPOSTE**

S. O.

S. O.

S. O.

**Remarque :** Les dimensions ci-dessus ne s'appliquent pas avec la porte de série standard à hauteur de cadre avec imposte de 10 pi 3,5 po (3 137), présentée dans la section A1 du catalogue des prix.


**Remarque :** Pour les cadres résistant aux impacts des ouragans, voir les approbations de produits et les rapports d'essais pour connaître les cadres offerts en option.

CHOIX DE VERROUILLAGE	DIMENSIONS DE PORTE MAXIMALES	PRESSION NOMINALE MAXIMALE	CHOIX DE CHARNIÈRES	CHOIX DE PARCLOSES	ÉPAISSEUR DU VERRE
Système de verrouillage en trois points MS 1850 (Panneau actif)  Targettes encastrées (Panneau inactif)	Porte simple 3 pi 6 po x 7 pi 6 po (1 066,8 x 2 286 mm) Paire de portes 7 pi 0 po x 7 pi 6 po (2 133,6 x 2 286 mm)	$\pm 70 \text{ lb/pi}^2$	Pivots décentrés Charnières Charnières continues	1	1 po (25,4 mm)
Dispositif de sortie de secours à tige dissimulée Kawneer 1686 (MEL en option)	Porte simple 3 pi 6 po x 7 pi 6 po (1 066,8 x 2 286 mm) Paire de portes 7 pi 0 po x 7 pi 6 po (2 133,6 x 2 286 mm)	$\pm 70 \text{ lb/pi}^2$	Pivots décentrés Charnières Charnières continues	1	1 po (25,4 mm)
Dispositif de sortie de secours de surface Corbin Russwin ED5200S	Porte simple 3 pi 6 po x 7 pi 6 po (1 066,8 x 2 286 mm) Paire de portes 7 pi 0 po x 7 pi 6 po (2 133,6 x 2 286 mm)	$\pm 50 \text{ lb/pi}^2$ (Zone 3)	Pivots décentrés Charnières Charnières continues	1	1 po (25,4 mm)
Serrure à mortaise Schlage L9453P	Porte simple 3 pi 6 po x 7 pi 6 po (1 066,8 x 2 286 mm)	$\pm 75 \text{ lb/pi}^2$	Pivots décentrés Charnières Charnières continues	1	1 po (25,4 mm)

**Choix de parclose :**

1 - Vitrage structural à la silicone avec intercalation en PVB Kuraray ou Eastman de 0,090 po (2,28 mm), ou Kuraray Sentry Glas® de 0,90 po (2,28 mm).

## QUINCAILLERIE D'ACCESSOIRES D'ENTRÉES

 **Produit pour l'atténuation de l'effet de souffle**

CHOIX DE VERROUILLAGE	DIMENSIONS DE PORTE MAXIMALES	FORCE DE SOUFFLE MAXIMALE	CHOIX DE CHARNIÈRES	CHOIX DE PARCLOSES	ÉPAISSEUR DU VERRE
Système de verrouillage en trois points MS 1850 (Panneau actif)  Targettes encastrées (Panneau inactif)	Porte simple 3 pi 6 po x 6 pi 6 po (1 066,8 x 1 981,2 mm) Paire de portes 7 pi 0 po x 6 pi 6 po (2 133,6 x 1 981,2 mm)	Pic de pression : 4 lb/po <sup>2</sup>  Impulse : 28 lb/po <sup>2</sup> •ms	Pivots décentrés Charnières	1	1 po (25,4 mm)
Serrure à mortaise Schlage L9453P	Porte simple 3 pi 6 po x 6 pi 6 po (1 066,8 x 1 981,2 mm)	Pic de pression : 4 lb/po <sup>2</sup>  Impulse : 28 lb/po <sup>2</sup> •ms	Pivots décentrés Charnières	1	1 po (25,4 mm)

**Conditions d'essai illustrées. D'autres conditions peuvent être appuyées par des calculs.**

**Choix de parclose :**

1 - Vitrage structural à la silicone avec intercalation en PVB Kuraray ou Eastman de 0,060 po (1,52 mm).

Les lois et les codes du bâtiment régissant la conception et l'utilisation de produits Kawneer, tels que les produits d'entrée, de fenêtres et de murs rideaux vitrés varient grandement. Kawneer ne contrôle pas la sélection des configurations de produits, du choix de quincaillerie ou du verre, et décline toute responsabilité en la matière.

Kawneer se réserve le droit de modifier les configurations sans préavis lorsque jugé nécessaire pour améliorer le produit.  
© 2015, Kawneer Company, Inc.



	STANDARDS	EN OPTION
<b>Portes</b>	Portes Flushline® à montants étroits préparées pour recevoir la quincaillerie de fixation	
<b>Dim. de porte</b>	Dimensions standards présentées en pages 12 à 15.	N'importe quelle grandeur jusqu'à 4 pi x 8 pi (1 219 x 2 438 mm)
<b>Parclofes</b>	Fenêtre de porte pour panneaux de 1/4 po (6,4 mm) ou 3/16 po (4,0 mm)	Fenêtre de porte pour panneaux de 1 po (25,4 mm) Fenêtre de porte pour panneaux de 1 po (25,4 mm) résistant aux impacts
<b>Cadres de porte</b>	<b>Trifab® 400</b> - 1-3/4 x 4 po (44,5 x 101,6 mm) pour vitrage simple <b>Trifab® VG 450</b> - vitrage centré - 1-3/4 x 4-1/2 po (44,5 x 114,3 mm) pour vitrage simple <b>Trifab® VG 451</b> - vitrage centré - 2 x 4-1/2 po (50,8 x 114,3 mm) pour vitrage double	N'importe quel système de cadres Kawneer convenant aux cadres de porte peut être choisi, mais doit être fabriqué sur commande.  Pour les cadres résistant aux impacts des ouragans, voir les approbations de produits et les rapports d'essais pour connaître les cadres offerts en option.
<b>Barres de poussée/poignées</b>	<b>Action simple :</b> Quincaillerie Architects Classic Poignée CO-9 et barre de poussée CP-II  Quincaillerie Architects Classic Poignée CO-9 et barre de poussée CP	<b>Action simple :</b> Quincaillerie Architects Classic Barre de poussée CP-II et poignée CO-12  Quincaillerie Architects Classic Barre de poussée CP et poignée CO-12  Poignées Architects Classic CO-9/CO-9  Poignées Architects Classic CO-12/CO-12  Poignée encastrée
<b>Ferme-porte</b>	<b>Action simple :</b> Ferme-porte Norton 1601 réglable ou 1601 BF réglable monté en surface avec dispositif d'arrêt intégré et avec ou sans dispositif de retenue réglable  Ferme-porte dissimulé à la tête standard avec bras pour portes à action simple et suspension décentrée	<b>Action simple :</b> Ferme-porte LCN 4040 monté en surface avec ou sans dispositif de retenue réglable  Ferme-porte dissimulés à la tête LCN 2030 ou 5010 avec ou sans dispositif de retenue  Ferme-porte en surface réglable LCN 1260  Ferme-porte monté en surface Norton 8100 avec commande à ressort permettant un ajustement de 50 % de la puissance (pour forces d'ouverture de moins de 8 lb [3,6 kg]). Le ferme-porte est offert avec dispositif d'arrêt standard et avec ou sans dispositif de retenue.  Ferme-porte dissimulé à la tête International® pour portes à action simple  Ferme-porte monté en surface Falcon SC 60
<b>Pivots/charnières</b>	<b>Action simple :</b> Pivots du haut et du bas décentrés de Kawneer (ou) charnière à roulement à billes de Kawneer de 4-1/2 po x 4 po (114,3 x 101,6 mm) avec axe inamovible (NRP) (ou) charnière continue de Kawneer	
<b>Pivots intermédiaires/charnières</b>	<b>Action simple :</b> Pivot décentré intermédiaire Rixson M-19 ou IVES n° 7215-INT (ou) charnière à roulement à billes de Kawneer de 4 1/2 po x 4 po (114,3 x 101,6 mm) avec axe inamovible (NRP)	
<b>Raccordement électrique</b>	<b>Action simple :</b> Pivot décentré intermédiaire Rixson M-19 EL ou IVES n° 7215-INT (ou) charnière à roulement à billes EL de Kawneer de 4-1/2 po x 4 po (114,3 x 101,6 mm) avec raccordement électrique (ou) unité de transfert d'énergie (EPT)	
<b>Bloc d'alimentation</b>	<b>SP-1000X :</b> À utiliser avec les dispositifs de sortie de secours Paneline® EL. À utiliser avec les dispositifs de sortie de secours Falcon EL 1690 et EL 1790. <b>SP-2000 :</b> À utiliser avec les dispositifs de sortie de secours Paneline® MEL.	<b>Bloc d'alimentation NP1 :</b> à utiliser avec les dispositifs de sortie de secours 1686 MEL et 1786 MEL seulement
<b>Serrures – panneau actif</b>	Serrure dormante Adams-Rite SM 1850A avec deux barilletts de 1-5/32 po (29,4 mm) de diamètre à cinq broches	Serrure à verrou Adams-Rite 4510 Serrure dormante à course courte Adams-Rite 1850A-020 Serrure à crochet Adams-Rite 1850A-050 Serrure de verrouillage en deux points Adams-Rite 4015 Serrure de verrouillage en trois points Adams-Rite 4085 Indicateur de sortie de secours Adams-Rite 4089 Collet anti-cambrioleur de Kawneer Barillet à bouton-pousier Kawneer (au lieu du barillet standard) Serrure à mortaise Schlage L9453P Serrure à mortaise Yale 8860 Serrure à bouton Yale 5407 Serrure à bouton Corbin Russwin CK4451

Les lois et les codes du bâtiment régissant la conception et l'utilisation de produits Kawneer, tels que les produits d'entrée, de fenêtres et de murs rideaux vitrés varient grandement. Kawneer ne contrôle pas la sélection des configurations de produits, du choix de quincaillerie ou du verre, et décline toute responsabilité en la matière.

Kawneer se réserve le droit de modifier les configurations sans préavis lorsque jugé nécessaire pour améliorer le produit.

© 2015, Kawneer Company, Inc.

	STANDARDS	EN OPTION
<b>Serrures — panneau inactif</b>	Une paire de targettes encastrées Kawneer dans le battant inactif d'une paire de portes	
<b>Seuils</b>	Seuil en aluminium de 1/2 x 4 po (12,7 x 101,6 mm) à fini d'usine	Seuil en aluminium de 1/2 x 6-3/4 po (12,7 x 171,5 mm) à fini d'usine
<b>Coupe-froid</b>	<b>Action simple :</b> Système de coupe-froid dans la porte et le cadre composé d'un matériau dense, en polymère de forme bulbeuse, qui reste souple et qui retient sa capacité d'étanchéité sous des températures extrêmes (Le système comprend une bande de garniture d'étanchéité en EPDM en option appliquée au bas de la porte à l'aide d'attaches dissimulées.)	Coupe-froid pour bas de porte
<b>Dispositifs de sortie de secours</b>	<p>Le <b>Kawneer 1686</b> est un dispositif de sortie de secours à tige dissimulée avec ou sans barillet à mortaiser.</p> <p>Le <b>Kawneer 1786</b> est un dispositif de sortie de secours monté en surface avec ou sans barillet de type en surface. Avec les paires de portes, le meneau amovible RM-86 de Kawneer est requis.</p> <p>Le <b>Paneline®</b> est un dispositif de sortie de secours à tige dissimulée à utiliser sur les portes simples ou paires de portes. Il est doté d'un panneau actif intégré dans la traverse de porte.</p>	<ul style="list-style-type: none"> <li>Le <b>Kawneer 1686 MEL à tige dissimulée</b> offert avec modification électrique</li> <li>Le <b>Kawneer 1786 MEL monté en surface</b> offert avec modification électrique</li> <li>Le <b>Kawneer 1686 CD à tige dissimulée</b> offert avec neutralisation par cylindre</li> <li>Le <b>Kawneer 1786 CD monté en surface</b> offert avec neutralisation par cylindre</li> <li>La <b>poignée à levier Kawneer 1686</b> offerte pour utilisation avec le dispositif Kawneer 1686 CD à tige dissimulée</li> <li>La <b>poignée à levier Kawneer 1786</b> offerte pour utilisation avec le dispositif Kawneer 1786 CD monté en surface</li> <li>Le <b>Falcon 1690 à tige dissimulée</b> avec ou sans barillet de type mortaisé</li> <li>Le <b>Falcon 1790 monté en surface</b> avec ou sans barillet de type en surface</li> <li>Le <b>Falcon EL 1690</b> aussi offert avec modification électrique</li> <li>Le <b>Falcon EL 1790</b> aussi offert avec modification électrique</li> <li>Le <b>Paneline® MEL</b> aussi offert avec modification électrique</li> <li>Le <b>Corbin Russwin ED5200S monté en surface</b>. Les paires de portes requièrent le meneau amovible WS707/708AKM.</li> <li>Le <b>Falcon 1990 à tige dissimulée</b> avec ou sans barillet de type en surface</li> <li>Le <b>Falcon 2090 monté en surface</b> avec ou sans barillet de type en surface. Les paires de portes requièrent le meneau amovible en aluminium RM-70 avec le dispositif de sortie de secours Falcon 2090.</li> </ul>
	<p><b>Poignées pour dispositif de sortie de secours :</b></p> <p>Poignées Architects Classic CO-12 pour les dispositifs de sortie de secours 1686 et 1786 de Kawneer</p> <p>Poignées Architects Classic CO9 pour les dispositifs de sortie de secours Paneline® et Paneline® MEL</p>	<p><b>Poignées pour dispositif de sortie de secours en option :</b> Poignées Architects Classic CO-12 de Kawneer avec les dispositifs de sortie de secours 1686 et 1786 de Kawneer</p>

## CRITÈRES D'APPLICATION

Tel qu'il est indiqué à la page 13, les dimensions standards des portes battantes sont de 3 x 7 pi (914,4 x 2 133,6 mm) ou 3 pi 6 po x 7 pi (1 067 x 2 134 mm) pour les portes simples et de 6 x 7 pi (1 828,8 x 2 133,6 mm) pour les paires de portes. Lorsque les dimensions sont supérieures à celles-ci, les critères suivants s'appliquent :

1. Les portes dont les dimensions sont supérieures ne doivent pas être soumises à une circulation dense ni être exposées à des vents violents.
2. Les portes dont les dimensions sont supérieures doivent être munies d'un ferme-porte comportant un bon dispositif de retenue.
3. Lorsqu'une porte a une hauteur de plus de 9 pi (2 743,2 mm), les montants verticaux intérieurs doivent être renforcés à l'aide d'un rail transversal ou d'une barre de poussée.
4. Lorsqu'une porte suspendue décentrée a une hauteur de plus de 7 pi 6 po (2 286 mm), elle doit être munie d'une charnière intermédiaire ou d'un pivot décentré intermédiaire.
5. Afin de prévenir toute distorsion des portes hautes, il faut faire bon usage de la quincaillerie, y compris des ferme-porte, des dispositifs de retenue et des butoirs.

### REMARQUE :

CERTAINS DE CES CRITÈRES SONT DE NATURE SUBJECTIVE. S'ADRESSER À VOTRE REPRÉSENTANT DE L'USINE POUR OBTENIR DE L'ASSISTANCE SUR L'APPLICATION DES PRODUITS.

**HAUTEUR MAXIMALE DE PORTE POUR RECEVOIR LE PANELINE® MEL = 8 pi**

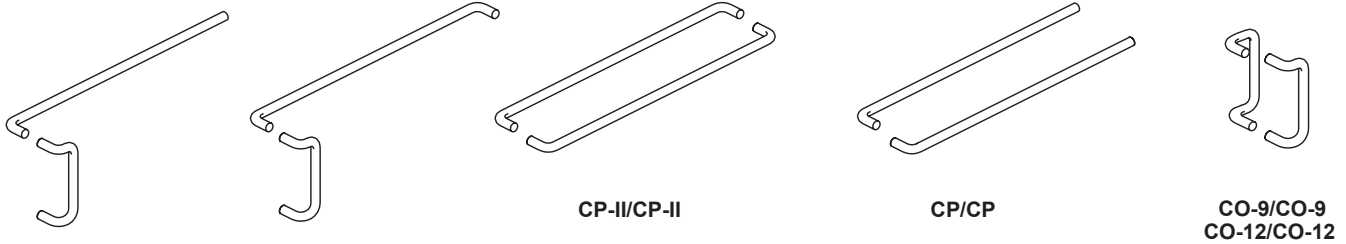
Les lois et les codes du bâtiment régissant la conception et l'utilisation de produits Kawneer, tels que les produits d'entrée, de fenêtres et de murs rideaux vitrés varient grandement. Kawneer ne contrôle pas la sélection des configurations de produits, du choix de quincaillerie ou du verre, et décline toute responsabilité en la matière.

Kawneer se réserve le droit de modifier les configurations sans préavis lorsque jugé nécessaire pour améliorer le produit.  
© 2015, Kawneer Company, Inc.

POUR UNE DESCRIPTION COMPLÈTE DE LA QUINCAILLERIE, SE REPORTER À LA SECTION « QUINCAILLERIE ».

**ARCHITECTS CLASSIC (ENSEMBLES DE BARRES DE POUSSÉE/POIGNÉES)**

LES PORTES À ACTION SIMPLE DE SÉRIE SONT DOTÉES D'UNE POIGNÉE ET D'UNE BARRE DE POUSSÉE.



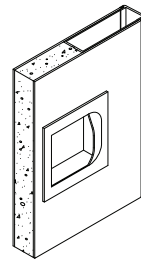
CO-9/CP  
CO-12/CP

CO-9/CP-II  
CO-12 /CP-II

CP-II/CP-II

CP/CP

CO-9/CO-9  
CO-12/CO-12

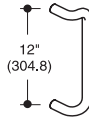


POIGNÉE ENCASTRÉE

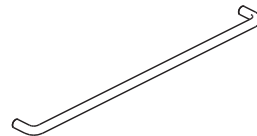
**ARCHITECTS CLASSIC (COMPOSANTS)**



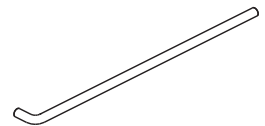
POIGNÉE  
CO-9



POIGNÉE  
CO-12



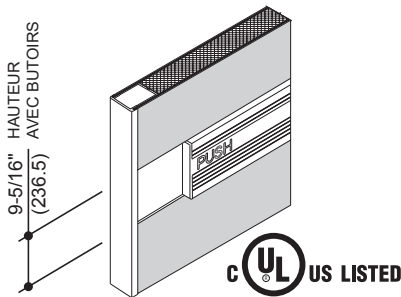
BARRE DE POUSSÉE CP-II



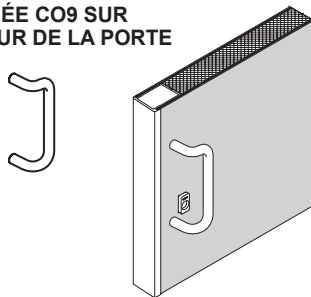
BARRE DE POUSSÉE CP

**DISPOSITIF DE SORTIE DE SECOURS  
PANELINE®/PANELINE® MEL DE KAWNEER**

VUE INTÉRIEURE



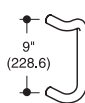
POIGNÉE CO9 SUR  
L'EXTÉRIEUR DE LA PORTE



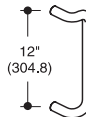
VUE EXTÉRIEURE D'UNE PORTE FLUSHLINE® ILLUSTRÉE AVEC POIGNÉE CO9 ET COLLET ANTI-CAMBRIOLEUR EN OPTION.

POUR UNE DESCRIPTION COMPLÈTE DU SYSTÈME PANELINE®, SE REPORTER AUX PAGES 20 ET 21.

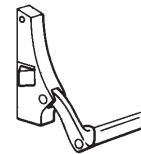
**DISPOSITIFS DE SORTIE DE SECOURS ET POIGNÉES**



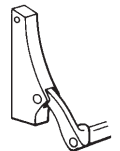
POIGNÉE CO-9



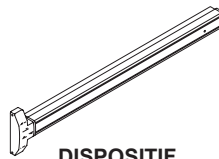
POIGNÉE  
CO-12



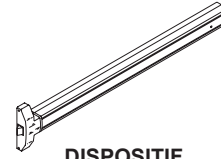
Falcon 2090  
À PÊNE EN SURFACE



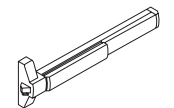
Falcon 1990  
À TIGE DISSIMULÉE



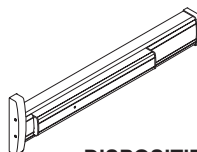
DISPOSITIF  
À TIGE DISSIMULÉE  
Falcon 1690  
Falcon EL 1690



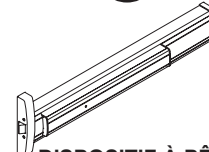
DISPOSITIF  
À PÊNE EN SURFACE  
Falcon 1790  
Falcon EL 1790



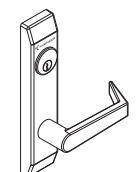
DISPOSITIF  
À PÊNE EN SURFACE  
Corbin Russwin  
ED5200S



DISPOSITIF  
À TIGE DISSIMULÉE  
Kawneer 1686  
Kawneer 1686 MEL  
Kawneer 1686 CD



DISPOSITIF À PÊNE  
EN SURFACE  
Kawneer 1786  
Kawneer 1786 MEL  
Kawneer 1786 CD



POIGNÉE À LEVIER  
Kawneer 1686  
Kawneer 1786

Les lois et les codes du bâtiment régissant la conception et l'utilisation de produits Kawneer, tels que les produits d'entrée, de fenêtres et de murs rideaux vitrés varient grandement. Kawneer ne contrôle pas la sélection des configurations de produits, du choix de quincaillerie ou du verre, et décline toute responsabilité en la matière.

Kawneer se réserve le droit de modifier les configurations sans préavis lorsque jugé nécessaire pour améliorer le produit.  
© 2015, Kawneer Company, Inc.

Le dispositif de sortie de secours à tige dissimulée Paneline® pour les portes Flushline® convient à différentes largeurs de montants et de portes tel qu'il est illustré ci-dessous. Les baies latérales adjacentes aux portes munies du système Paneline® qui ne requièrent pas de dispositifs de sortie de secours peuvent recevoir des panneaux fixes comme indiqué ci-dessous pour s'harmoniser à l'aspect général des traverses Paneline®.



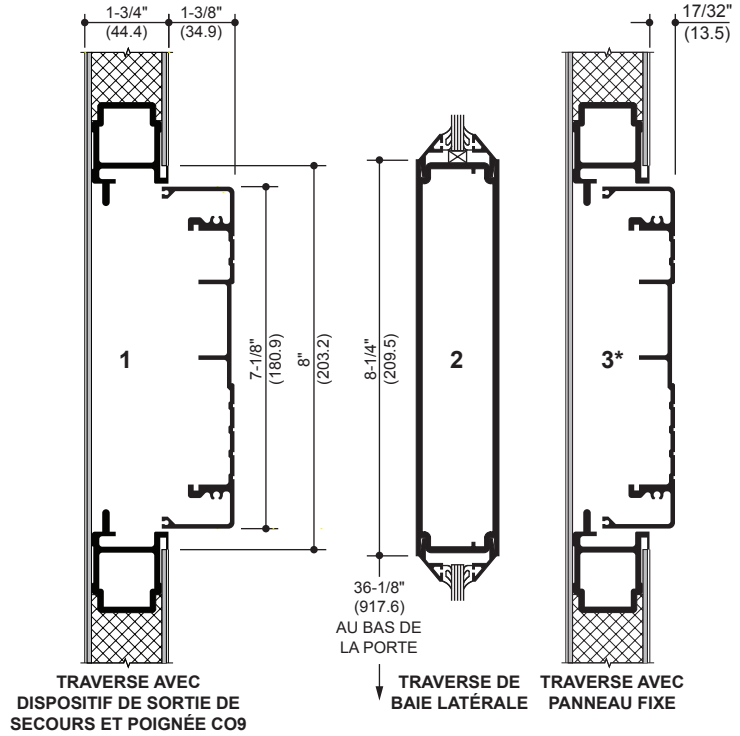
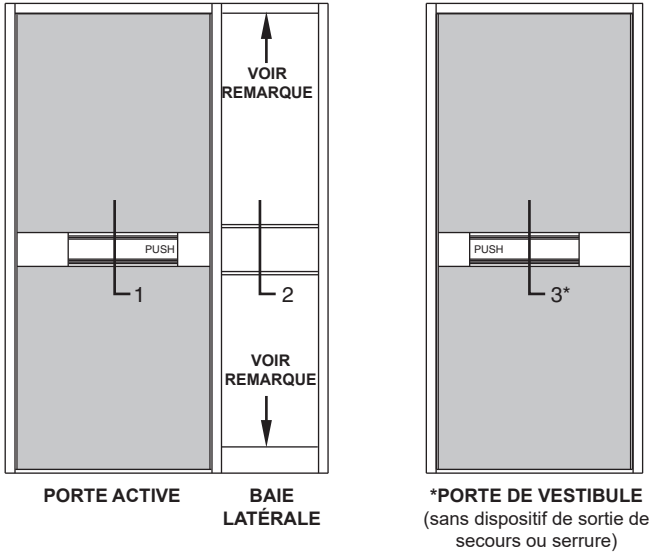
Le dispositif Paneline® MEL offert en option a été conçu pour un contrôle d'accès électrique et est compatible avec la plupart des systèmes à clavier ou des lecteurs de cartes.

Pour une description complète de la quincaillerie Paneline®, y compris les finis offerts, se reporter à la section « Quincaillerie ».

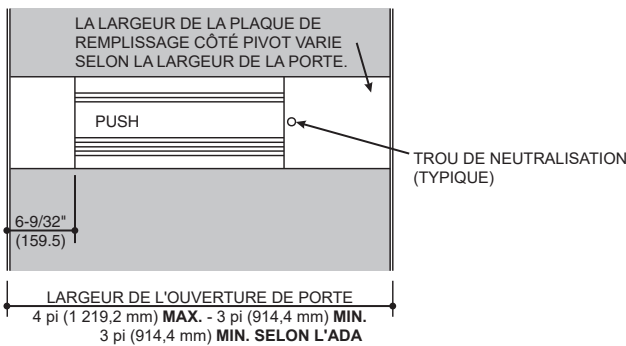
**Le dispositif Paneline® reçoit un barillet mortaisé au lieu d'un barillet ordinaire en surface.  
Les faux panneaux Paneline® ne peuvent recevoir aucun type de dispositif de verrouillage.**

**ÉLÉVATIONS INTÉRIEURES**

**REMARQUE :** Les baies latérales doivent être vitrées à l'aide de parclores au-dessus et au-dessous de la traverse.



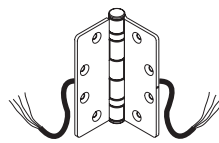
**VUE INTÉRIEURE**



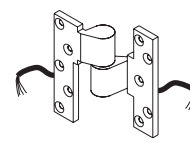
**VUE EXTÉRIEURE**



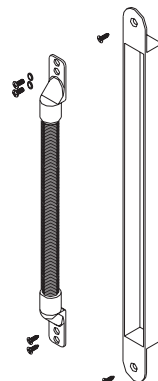
**COMPOSANTS DU PANELINE® MEL**



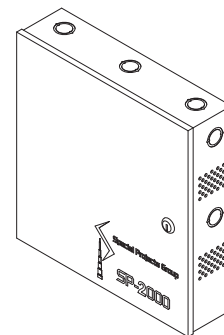
CHARNIÈRE INTERMÉDIAIRE À RACCORDEMENT ÉLECTRIQUE



PIVOT DÉCENTRÉ INTERMÉDIAIRE À RACCORDEMENT ÉLECTRIQUE



UNITÉ DE TRANSFERT D'ÉNERGIE (EPT)



BLOC D'ALIMENTATION SP-2000

Les lois et les codes du bâtiment régissant la conception et l'utilisation de produits Kawneer, tels que les produits d'entrée, de fenêtres et de murs rideaux vitrés varient grandement. Kawneer ne contrôle pas la sélection des configurations de produits, du choix de quincaillerie ou du verre, et décline toute responsabilité en la matière.

Kawneer se réserve le droit de modifier les configurations sans préavis lorsque jugé nécessaire pour améliorer le produit.  
© 2015, Kawneer Company, Inc.

Les baies latérales adjacentes aux portes munies du système Paneline® qui ne requièrent pas de dispositif de sortie de secours peuvent recevoir des panneaux fixes (voir détails ci-dessous) leur permettant de s'harmoniser à l'aspect général des traverses Paneline®.

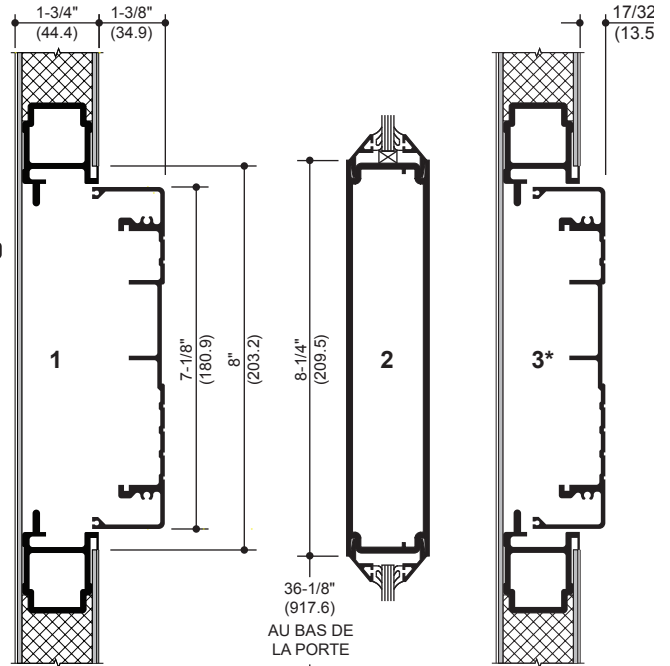
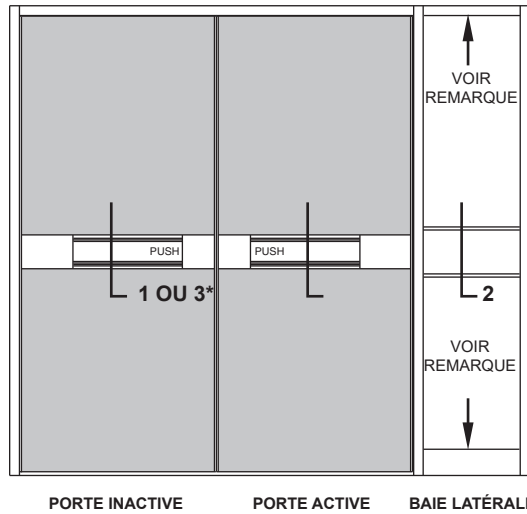
Pour une description complète de la quincaillerie Paneline®, y compris les finis offerts, se reporter à la section « Quincaillerie ».

**Le dispositif Paneline® reçoit un barillet mortaisé au lieu d'un barillet ordinaire en surface.  
Les faux panneaux Paneline® ne peuvent recevoir aucun type de dispositif de verrouillage.**

Les lois et les codes du bâtiment régissant la conception et l'utilisation de produits Kawneer, tels que les produits d'entrée, de fenêtres et de murs rideaux vitrés varient grandement. Kawneer ne contrôle pas la sélection des configurations de produits, du choix de quincaillerie ou du verre, et décline toute responsabilité en la matière.

**ÉLÉVATION INTÉRIEURE**

**REMARQUE :** Les baies latérales doivent être vitrées à l'aide de parcloles au-dessus et au-dessous de la traverse.

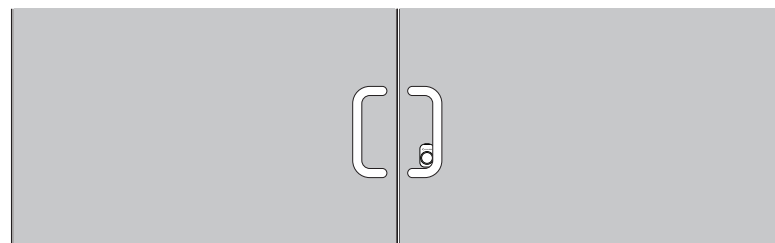
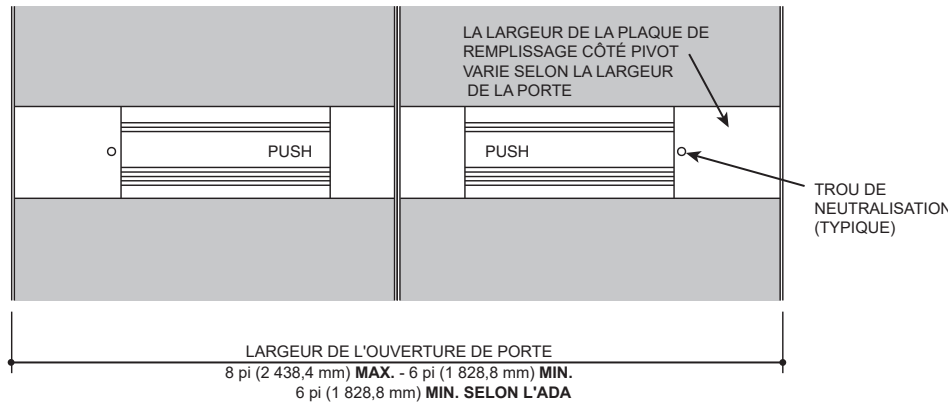


TRaverse avec dispositif de sortie de secours et poignée CO9

Traverse de baie latérale et traverse avec panneau fixe

\* AUTRE CHOIX DE TRAVERSES POUR PORTES DE VESTIBULE (sans dispositif de sortie de secours ou serrure)

**VUE INTÉRIEURE**



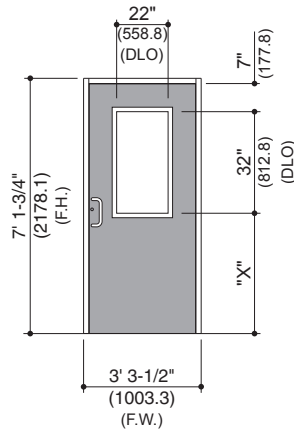
VUE EXTÉRIEURE D'UNE PORTE ILLUSTRÉE AVEC POIGNÉE « CO9 » ET COLLET ANTI-CAMBRIOLEUR STANDARD



POIGNÉE CO9 SUR L'EXTÉRIEUR DE LA PORTE

Kawneer se réserve le droit de modifier les configurations sans préavis lorsque jugé nécessaire pour améliorer le produit.  
© 2015, Kawneer Company, Inc.

Exemple de calcul générique du coefficient U pour des projets spécifiques  
(Le pourcentage de verre de produits spécifiques variera en fonction des lignes visuelles.)



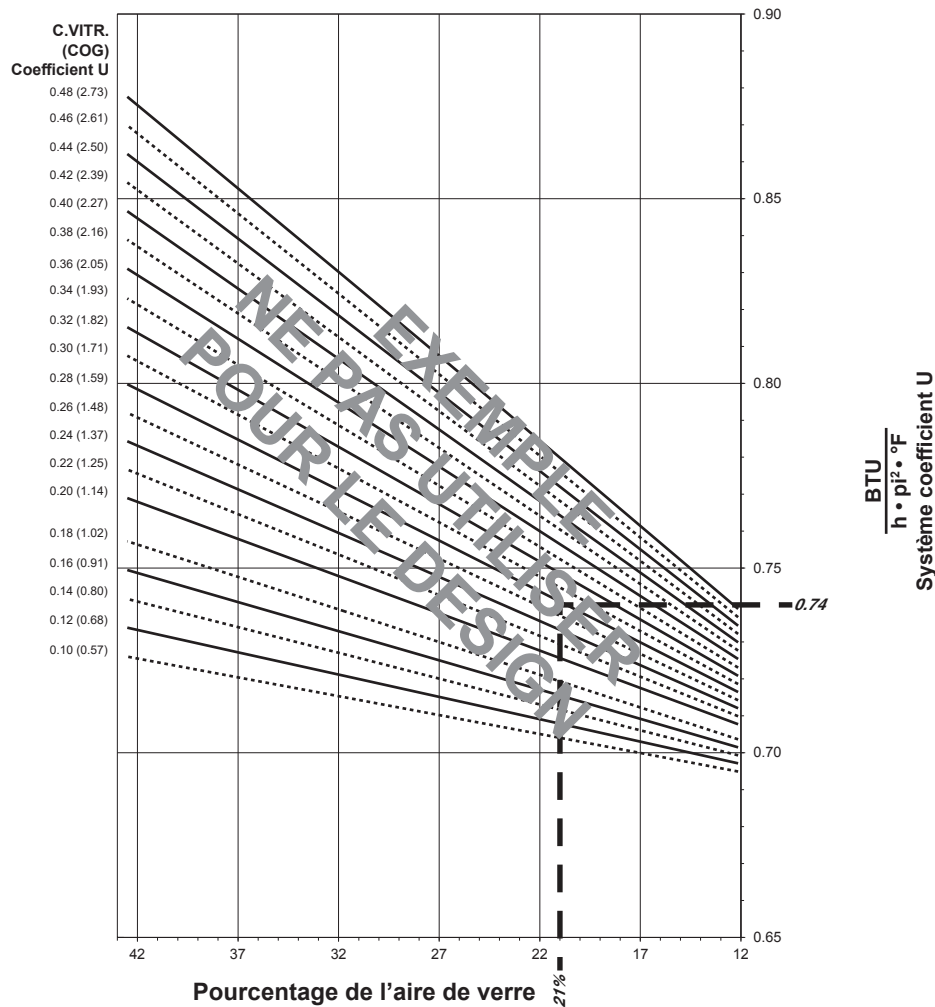
Exemple du coefficient U du verre = 0,28 BTU/h • pi<sup>2</sup> • °F

Aire totale de l'ouverture du jour = 22 po x 32 po = 4,89 pi<sup>2</sup>

Aire totale du cadre = 3 pi 4-1/2 po x 7 pi 1-3/4 po = 23,52 pi<sup>2</sup>

Pourcentage de verre = (Aire totale de l'ouverture du jour ÷ Aire totale du cadre)100  
= (4,89 ÷ 23,52)100 = 21 %

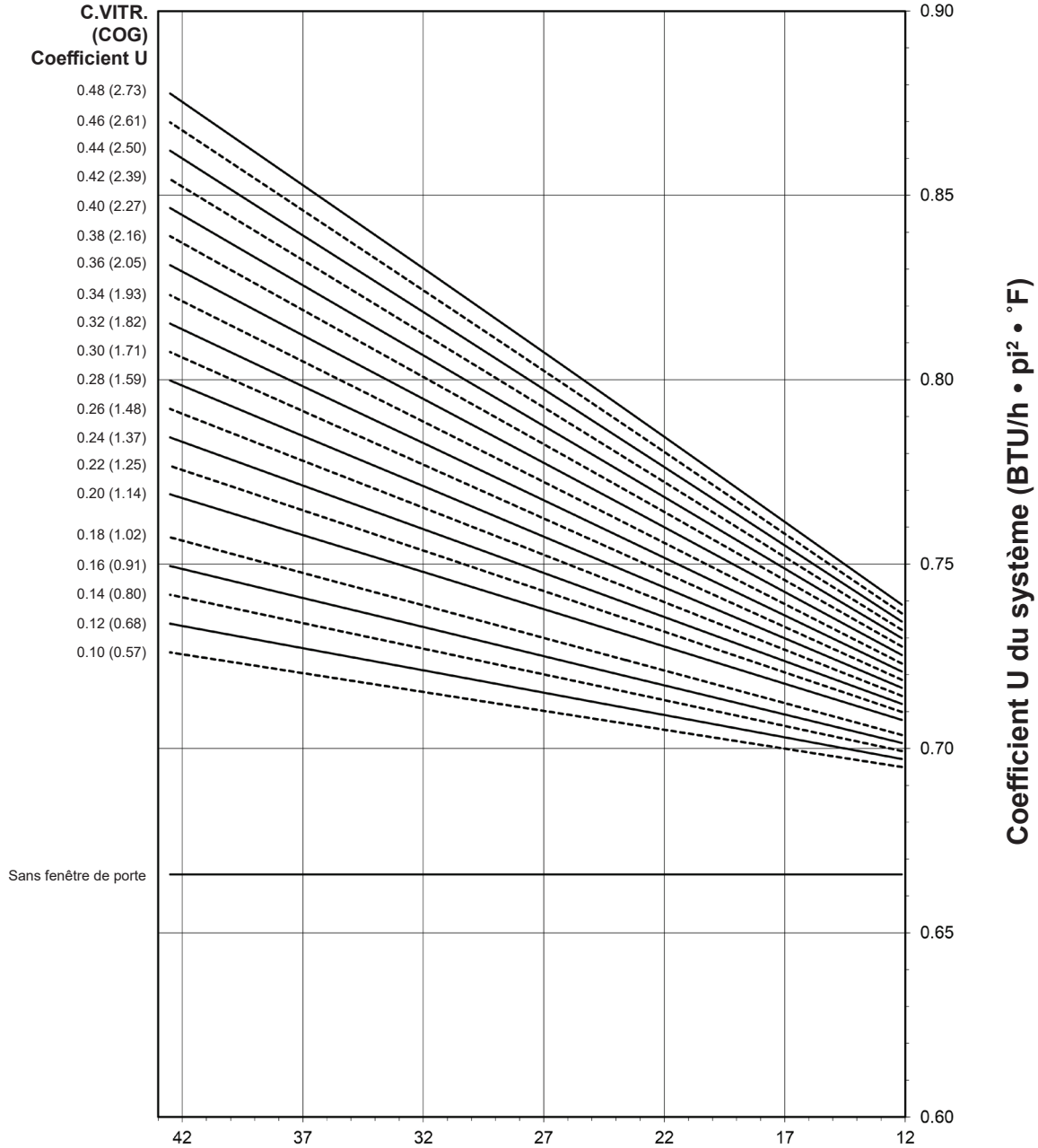
#### Coefficient U du système opposé au Pourcentage de l'aire de verre



Basé sur 21 % de verre et sur un coefficient U du centre du vitrage de 0,28, le coefficient U du système est égal à 0,74 BTU/h • pi<sup>2</sup> • °F.

PORTE FLUSHLINE® AVEC PELLICULE D'ALUMINIUM

**Coefficient U du système opposé au Pourcentage de l'aire de verre**



**Pourcentage de l'aire de verre = Aire de vision/Aire totale  
(Ouverture du jour/Aire totale)**

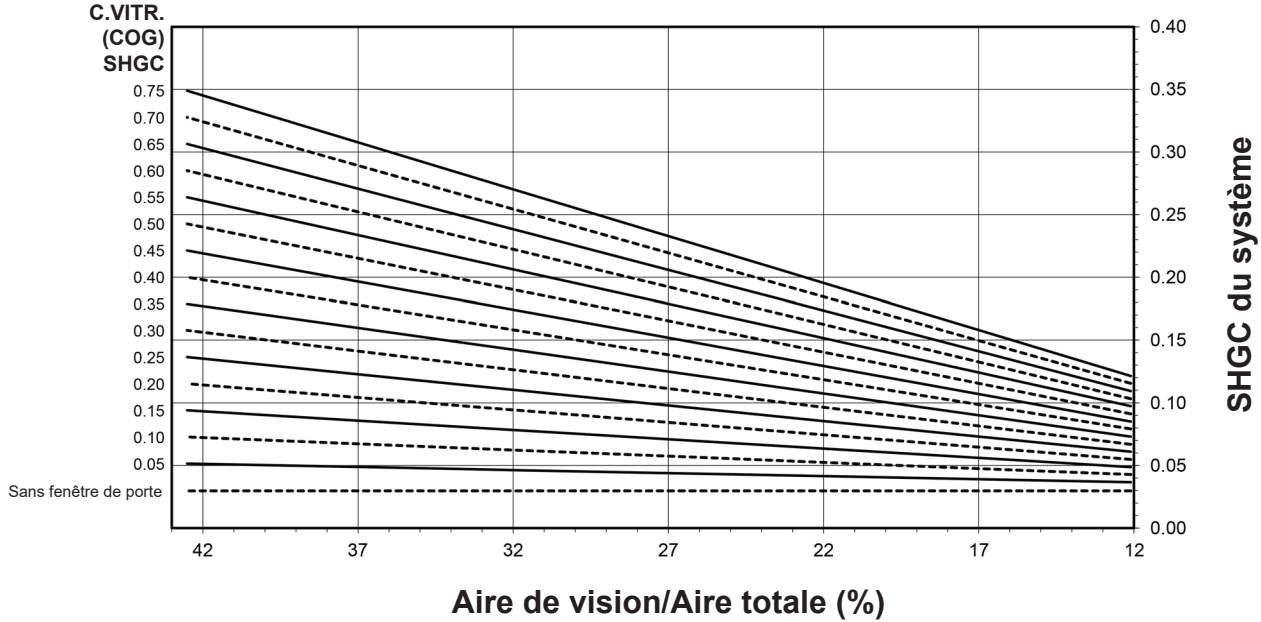
**Remarques s'appliquant aux graphiques des coefficients U, SHGC et VT du système :**  
 Pour les coefficients du verre qui ne sont pas indiqués, l'interpolation linéaire est permise.  
 Les propriétés du verre sont basées sur les coefficients du centre du vitrage (conditions hivernales) et peuvent être obtenues auprès de votre fournisseur de verre.

Les lois et les codes du bâtiment régissant la conception et l'utilisation de produits Kawneer, tels que les produits d'entrée, de fenêtres et de murs rideaux vitrés varient grandement. Kawneer ne contrôle pas la sélection des configurations de produits, du choix de quincaillerie ou du verre, et décline toute responsabilité en la matière.

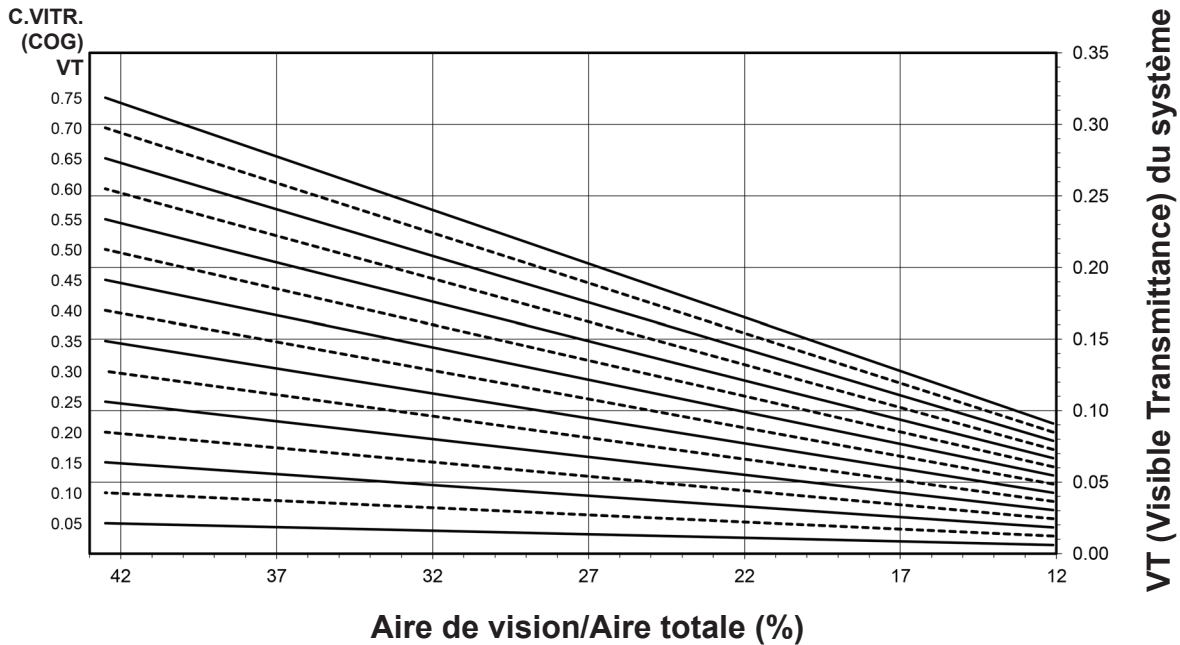
Kawneer se réserve le droit de modifier les configurations sans préavis lorsque jugé nécessaire pour améliorer le produit.  
 © 2015, Kawneer Company, Inc.

PORTE FLUSHLINE® AVEC PELLICULE D'ALUMINIUM

Coefficient d'apport par rayonnement solaire (SHGC)  
du système opposé au Pourcentage de l'aire de vision



Coefficient de transmission du rayonnement visible (VT)  
du système opposé au Pourcentage de l'aire de vision



Les lois et les codes du bâtiment régissant la conception et l'utilisation de produits Kawneer, tels que les produits d'entrée, de fenêtres et de murs rideaux vitrés varient grandement. Kawneer ne contrôle pas la sélection des configurations de produits, du choix de quincaillerie ou du verre, et décline toute responsabilité en la matière.

Kawneer se réserve le droit de modifier les configurations sans préavis lorsque jugé nécessaire pour améliorer le produit.  
© 2015, Kawneer Company, Inc.



Transmission thermique<sup>1</sup> (BTU/h • pi<sup>2</sup> • °F)

Coefficient U du verre <sup>3</sup>	Coefficient U total <sup>4</sup>
0,48	0,74
0,46	0,74
0,44	0,73
0,42	0,73
0,40	0,73
0,38	0,73
0,36	0,73
0,34	0,72
0,32	0,72
0,30	0,72
0,28	0,72
0,26	0,71
0,24	0,71
0,22	0,71
0,20	0,71
0,18	0,70
0,16	0,70
0,14	0,70
0,12	0,70
0,10	0,69
Sans fenêtre de porte	0,67

Porte simple avec panneau d'aluminium et  
fenêtre de porte 1/4 po (6,4 mm)

**REMARQUE :** Pour les coefficients du verre qui ne sont pas indiqués, l'interpolation linéaire est permise.

1. Les coefficients U ont été établis en conformité avec le NFRC 100.
2. Les valeurs SHGC et VT ont été établies en conformité avec le NFRC 200.
3. Les propriétés du verre sont basées sur les coefficients du centre du vitrage (conditions hivernales) et peuvent être obtenues auprès de votre fournisseur de verre.
4. Les tableaux de coefficients totaux U, SHGC et VT sont basés sur les dimensions standards de l'échantillon du NFRC de 1 920 mm de largeur sur 2 090 mm de hauteur (75-1/2 po sur 82-3/8 po).

Tableau du SHGC<sup>2</sup>

SHGC du verre <sup>3</sup>	SHGC total <sup>4</sup>
0,75	0,12
0,70	0,12
0,65	0,11
0,60	0,10
0,55	0,10
0,50	0,09
0,45	0,09
0,40	0,08
0,35	0,07
0,30	0,07
0,25	0,06
0,20	0,05
0,15	0,05
0,10	0,04
0,05	0,04
Sans fenêtre de porte	0,03

Transmission de rayonnement solaire visible (VT)<sup>2</sup>

VT du verre <sup>3</sup>	VT total <sup>4</sup>
0,75	0,09
0,70	0,08
0,65	0,08
0,60	0,07
0,55	0,07
0,50	0,06
0,45	0,05
0,40	0,05
0,35	0,04
0,30	0,04
0,25	0,03
0,20	0,02
0,15	0,02
0,10	0,01
0,05	0,01
Sans fenêtre de porte	0,00

Les lois et les codes du bâtiment régissant la conception et l'utilisation de produits Kawneer, tels que les produits d'entrée, de fenêtres et de murs rideaux vitrés varient grandement. Kawneer ne contrôle pas la sélection des configurations de produits, du choix de quincaillerie ou du verre, et décline toute responsabilité en la matière.

Kawneer se réserve le droit de modifier les configurations sans préavis lorsque jugé nécessaire pour améliorer le produit.

© 2015, Kawneer Company, Inc.

Transmission thermique<sup>1</sup> (BTU/h • pi<sup>2</sup> • °F)

Coefficient U du verre <sup>3</sup>	Coefficient U total <sup>4</sup>
0,48	0,79
0,46	0,79
0,44	0,78
0,42	0,78
0,40	0,77
0,38	0,77
0,36	0,77
0,34	0,76
0,32	0,76
0,30	0,75
0,28	0,75
0,26	0,74
0,24	0,74
0,22	0,74
0,20	0,73
0,18	0,72
0,16	0,72
0,14	0,72
0,12	0,71
0,10	0,71
Sans fenêtre de porte	0,67

Porte simple avec panneau d'aluminium  
et fenêtre de porte 1/2 po (12,7 mm)

**REMARQUE :** Pour les coefficients du verre qui ne sont pas indiqués, l'interpolation linéaire est permise.

1. Les coefficients U ont été établis en conformité avec le NFRC 100.
2. Les valeurs SHGC et VT ont été établies en conformité avec le NFRC 200.
3. Les propriétés du verre sont basées sur les coefficients du centre du vitrage (conditions hivernales) et peuvent être obtenues auprès de votre fournisseur de verre.
4. Les tableaux de coefficients totaux U, SHGC et VT sont basés sur les dimensions standards de l'échantillon du NFRC de 960 mm de largeur sur 2 090 mm de hauteur (37-3/4 po sur 82-3/8 po).

Tableau du SHGC<sup>2</sup>

SHGC du verre <sup>3</sup>	SHGC total <sup>4</sup>
0,75	0,21
0,70	0,20
0,65	0,18
0,60	0,17
0,55	0,16
0,50	0,15
0,45	0,14
0,40	0,12
0,35	0,11
0,30	0,10
0,25	0,09
0,20	0,08
0,15	0,07
0,10	0,05
0,05	0,04
Sans fenêtre de porte	0,03

Transmission de rayonnement solaire visible (VT)<sup>2</sup>

VT du verre <sup>3</sup>	VT total <sup>4</sup>
0,75	0,18
0,70	0,17
0,65	0,15
0,60	0,14
0,55	0,13
0,50	0,12
0,45	0,11
0,40	0,09
0,35	0,08
0,30	0,07
0,25	0,06
0,20	0,05
0,15	0,04
0,10	0,02
0,05	0,01
Sans fenêtre de porte	0,00

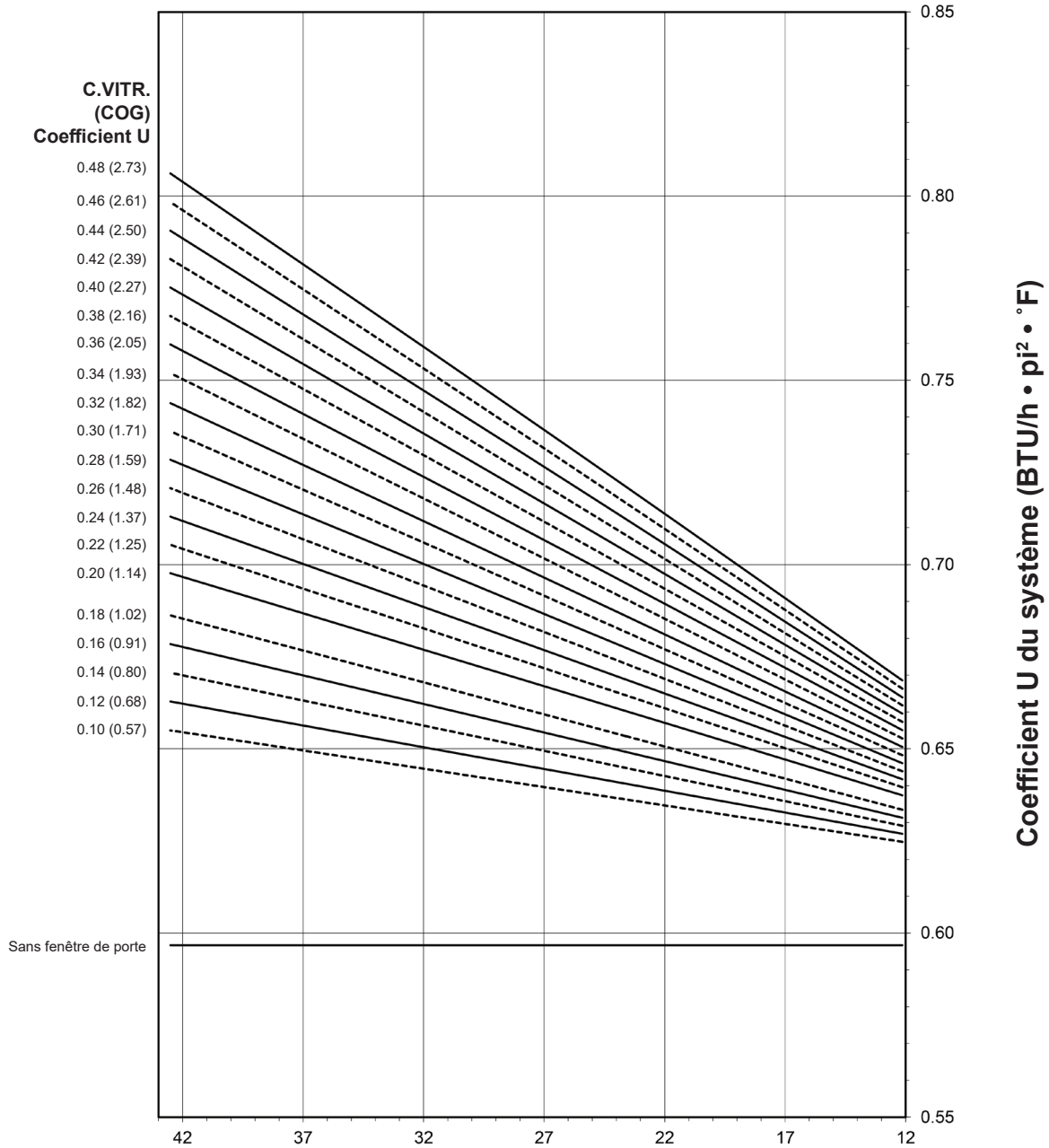
Les lois et les codes du bâtiment régissant la conception et l'utilisation de produits Kawneer, tels que les produits d'entrée, de fenêtres et de murs rideaux vitrés varient grandement. Kawneer ne contrôle pas la sélection des configurations de produits, du choix de quincaillerie ou du verre, et décline toute responsabilité en la matière.

Kawneer se réserve le droit de modifier les configurations sans préavis lorsque jugé nécessaire pour améliorer le produit.

© 2015, Kawneer Company, Inc.

PORTE FLUSHLINE® AVEC PELLICULE DE PRFV

Coefficient U du système opposé au Pourcentage de l'aire de verre



Pourcentage de l'aire de verre = Aire de vision/Aire totale  
(Ouverture du jour/Aire totale)

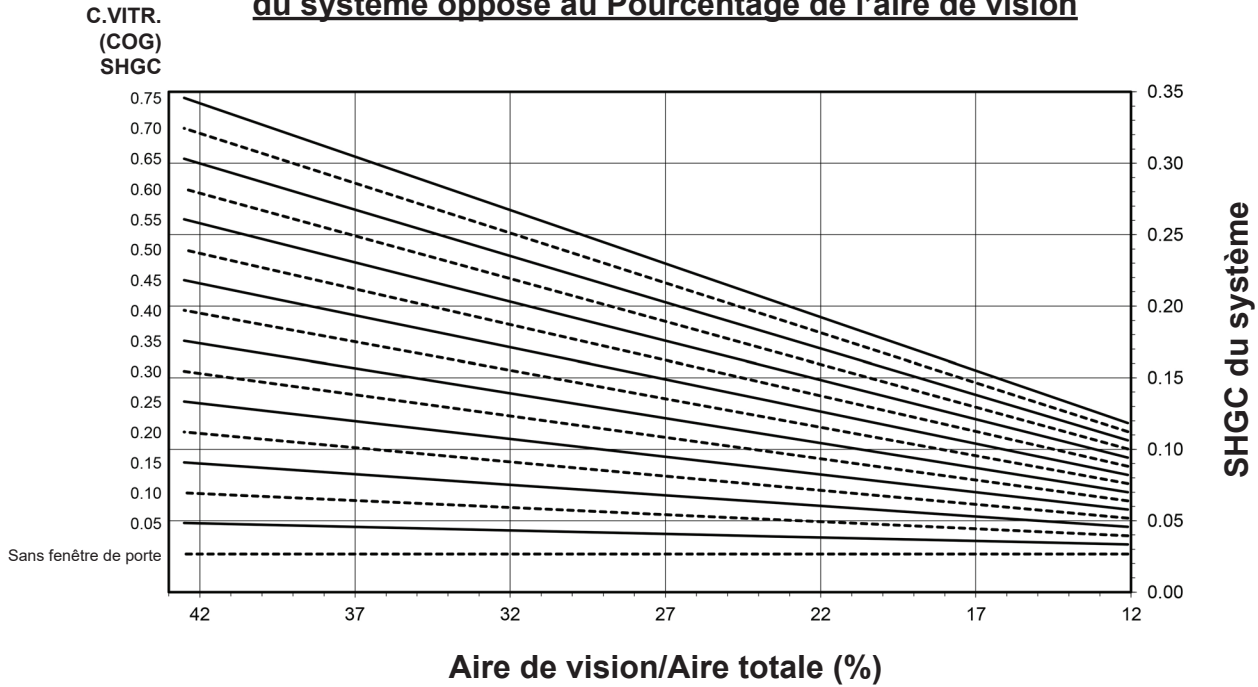
**Remarques s'appliquant aux graphiques des coefficients U, SHGC et VT du système :**  
 Pour les coefficients du verre qui ne sont pas indiqués, l'interpolation linéaire est permise.  
 Les propriétés du verre sont basées sur les coefficients du centre du vitrage (conditions hivernales) et peuvent être obtenues auprès de votre fournisseur de verre.

Les lois et les codes du bâtiment régissant la conception et l'utilisation de produits Kawneer, tels que les produits d'entrée, de fenêtres et de murs rideaux vitrés varient grandement. Kawneer ne contrôle pas la sélection des configurations de produits, du choix de quincaillerie ou du verre, et décline toute responsabilité en la matière.

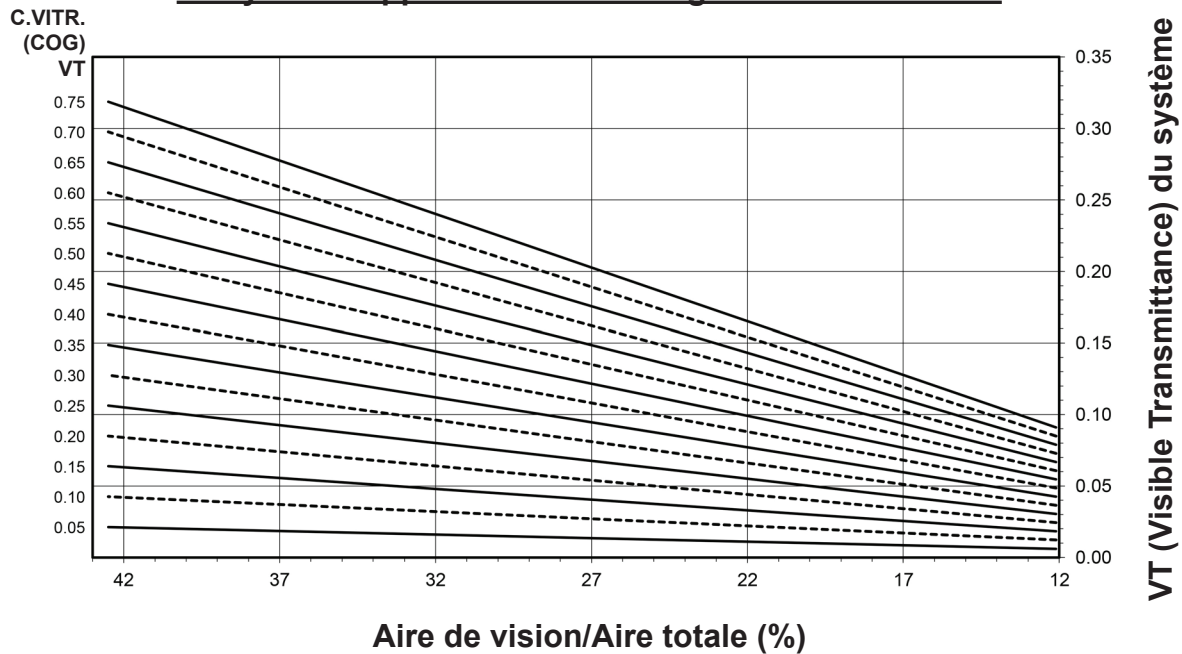
Kawneer se réserve le droit de modifier les configurations sans préavis lorsque jugé nécessaire pour améliorer le produit.  
 © 2015, Kawneer Company, Inc.

PORTE FLUSHLINE® AVEC PELLICULE DE PRFV

**Coefficient d'apport par rayonnement solaire (SHGC)  
du système opposé au Pourcentage de l'aire de vision**



**Coefficient de transmission du rayonnement visible (VT)  
du système opposé au Pourcentage de l'aire de vision**



Les lois et les codes du bâtiment régissant la conception et l'utilisation de produits Kawneer, tels que les produits d'entrée, de fenêtres et de murs rideaux vitrés varient grandement. Kawneer ne contrôle pas la sélection des configurations de produits, du choix de quincaillerie ou du verre, et décline toute responsabilité en la matière.

Kawneer se réserve le droit de modifier les configurations sans préavis lorsque jugé nécessaire pour améliorer le produit.  
© 2015, Kawneer Company, Inc.

Transmission thermique<sup>1</sup> (BTU/h • pi<sup>2</sup> • °F)

Coefficient U du verre <sup>3</sup>	Coefficient U total <sup>4</sup>
0,48	0,67
0,46	0,67
0,44	0,66
0,42	0,66
0,40	0,66
0,38	0,66
0,36	0,66
0,34	0,65
0,32	0,65
0,30	0,65
0,28	0,65
0,26	0,64
0,24	0,64
0,22	0,64
0,20	0,64
0,18	0,63
0,16	0,63
0,14	0,63
0,12	0,63
0,10	0,62
Sans fenêtre de porte	0,60

## Porte simple avec panneau de polyester renforcé de fibre de verre et fenêtre de porte 1/4 po (6,4 mm)

**REMARQUE :** Pour les coefficients du verre qui ne sont pas indiqués, l'interpolation linéaire est permise.

1. Les coefficients U ont été établis en conformité avec le NFRC 100.
2. Les valeurs SHGC et VT ont été établies en conformité avec le NFRC 200.
3. Les propriétés du verre sont basées sur les coefficients du centre du vitrage (conditions hivernales) et peuvent être obtenues auprès de votre fournisseur de verre.
4. Les tableaux de coefficients totaux U, SHGC et VT sont basés sur les dimensions standards de l'échantillon du NFRC de 960 mm de largeur sur 2 090 mm de hauteur (37-3/4 po sur 82-3/8 po).

Tableau du SHGC<sup>2</sup>

SHGC du verre <sup>3</sup>	SHGC total <sup>4</sup>
0,75	0,12
0,70	0,11
0,65	0,11
0,60	0,10
0,55	0,09
0,50	0,09
0,45	0,08
0,40	0,08
0,35	0,07
0,30	0,06
0,25	0,06
0,20	0,05
0,15	0,05
0,10	0,04
0,05	0,03
Sans fenêtre de porte	0,03

Transmission de rayonnement solaire visible (VT)<sup>2</sup>

VT du verre <sup>3</sup>	VT total <sup>4</sup>
0,75	0,09
0,70	0,08
0,65	0,08
0,60	0,07
0,55	0,07
0,50	0,06
0,45	0,05
0,40	0,05
0,35	0,04
0,30	0,04
0,25	0,03
0,20	0,02
0,15	0,02
0,10	0,01
0,05	0,01
Sans fenêtre de porte	0,00

Transmission thermique<sup>1</sup> (BTU/h • pi<sup>2</sup> • °F)

Coefficient U du verre <sup>3</sup>	Coefficient U total <sup>4</sup>
0,48	0,72
0,46	0,72
0,44	0,71
0,42	0,71
0,40	0,70
0,38	0,70
0,36	0,69
0,34	0,69
0,32	0,69
0,30	0,68
0,28	0,68
0,26	0,67
0,24	0,67
0,22	0,66
0,20	0,66
0,18	0,65
0,16	0,65
0,14	0,64
0,12	0,64
0,10	0,64
Sans fenêtre de porte	0,60

## Porte simple avec panneau de polyester renforcé de fibre de verre et fenêtre de porte 1/2 po (12,7 mm)

**REMARQUE :** Pour les coefficients du verre qui ne sont pas indiqués, l'interpolation linéaire est permise.

1. Les coefficients U ont été établis en conformité avec le NFRC 100.
2. Les valeurs SHGC et VT ont été établies en conformité avec le NFRC 200.
3. Les propriétés du verre sont basées sur les coefficients du centre du vitrage (conditions hivernales) et peuvent être obtenues auprès de votre fournisseur de verre.
4. Les tableaux de coefficients totaux U, SHGC et VT sont basés sur les dimensions standards de l'échantillon du NFRC de 960 mm de largeur sur 2 090 mm de hauteur (37-3/4 po sur 82-3/8 po).

Tableau du SHGC<sup>2</sup>

SHGC du verre <sup>3</sup>	SHGC total <sup>4</sup>
0,75	0,20
0,70	0,19
0,65	0,18
0,60	0,17
0,55	0,16
0,50	0,15
0,45	0,13
0,40	0,12
0,35	0,11
0,30	0,10
0,25	0,09
0,20	0,07
0,15	0,06
0,10	0,05
0,05	0,04
Sans fenêtre de porte	0,03

Transmission de rayonnement solaire visible (VT)<sup>2</sup>

VT du verre <sup>3</sup>	VT total <sup>4</sup>
0,75	0,18
0,70	0,17
0,65	0,15
0,60	0,14
0,55	0,13
0,50	0,12
0,45	0,11
0,40	0,09
0,35	0,08
0,30	0,07
0,25	0,06
0,20	0,05
0,15	0,04
0,10	0,02
0,05	0,01
Sans fenêtre de porte	0,00